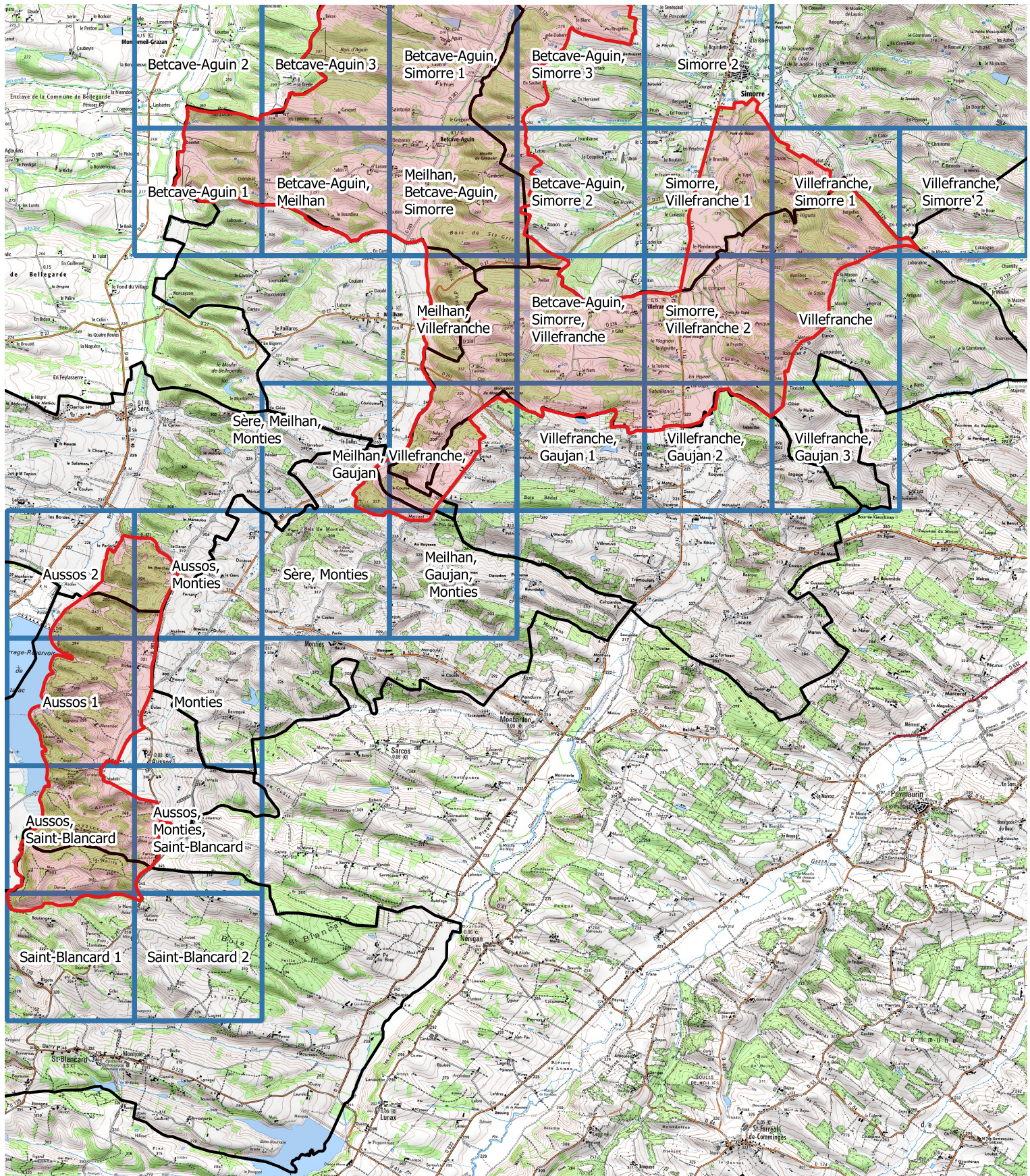


# Mailles - Site Natura 2000

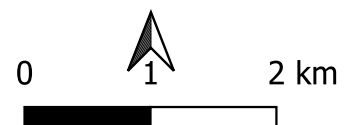
## Vallée et coteaux de la Lauze



PROJET COFINANCÉ PAR LE FONDS EUROPÉEN AGRICOLE POUR LE DÉVELOPPEMENT RURAL  
L'EUROPE INVESTIT DANS LES ZONES RURALES



- Périmètre Natura 2000
- Vallée et Coteaux de la Lauze
- Communes
- Grille



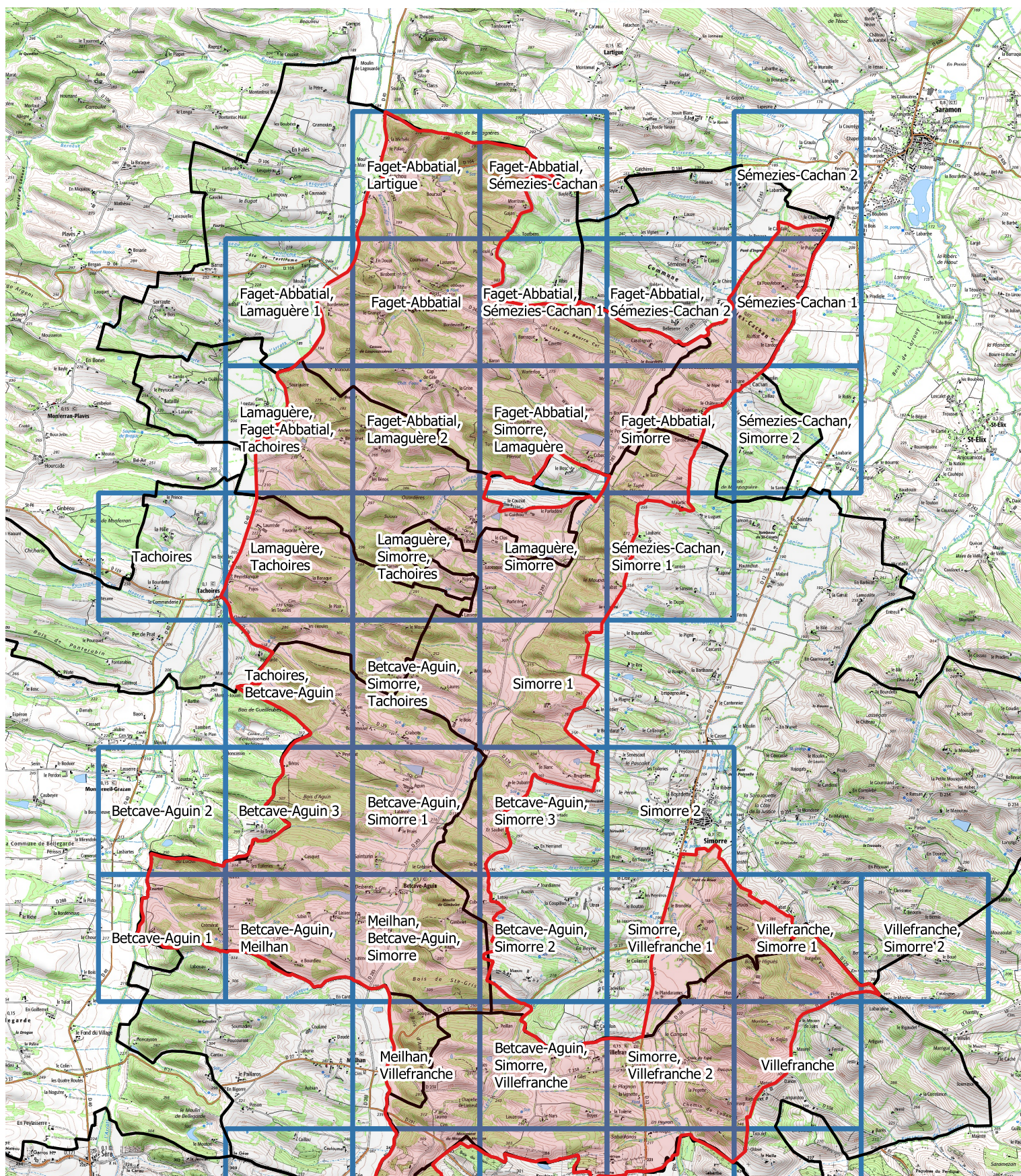
Sources : BD Ortho ® - Cadastre.gouv.fr - ADMIN EXPRESS ®  
Habitats naturels : document d'objectifs  
Carte réalisée par l'ADASEA 32 en 2021

# Mailles - Site Natura 2000 Vallée et coteaux de la Lauze

Page 2 sur 2



PROJET COFINANCÉ PAR LE FONDS EUROPÉEN AGRICOLE POUR LE DÉVELOPPEMENT RURAL  
L'EUROPE INVESTIT DANS LES ZONES RURALES



- Périmètre Natura 2000
- Vallée et Coteaux de la Lauze
- Communes
- Grille



Sources : BD Ortho ® - Cadastre.gouv.fr - ADMIN EXPRESS ®  
Habitats naturels : document d'objectifs  
Carte réalisée par l'ADASEA 32 en 2021

# Habitats naturels d'intérêt communautaire

Commune(s) de Saint-Blancard 1



PROJET COFINANCÉ PAR LE FONDS EUROPÉEN AGRICOLE POUR LE DÉVELOPPEMENT RURAL  
L'EUROPE INVESTIT DANS LES ZONES RURALES



- Périmètre Natura 2000
- Vallée et Coteaux de la Lauze
- Communes
- Habitats naturels
- Parcelles cadastrales concernées
- 6510 : prairies maigres de fauche

0 100 200 m



Sources : BD Ortho ® - Cadastre.gouv.fr - ADMIN EXPRESS ®  
Habitats naturels : document d'objectifs  
Carte réalisée par l'ADASEA 32 en 2021

# Habitats naturels d'intérêt communautaire

Commune(s) de Saint-Blancard 2



PROJET COFINANCÉ PAR LE FONDS EUROPÉEN AGRICOLE POUR LE DÉVELOPPEMENT RURAL  
L'EUROPE INVESTIT DANS LES ZONES RURALES



-  Périmètre Natura 2000  
Vallée et Coteaux de la Lauze
-  Parcelles cadastrales concernées
-  Communes

0 100 200 m



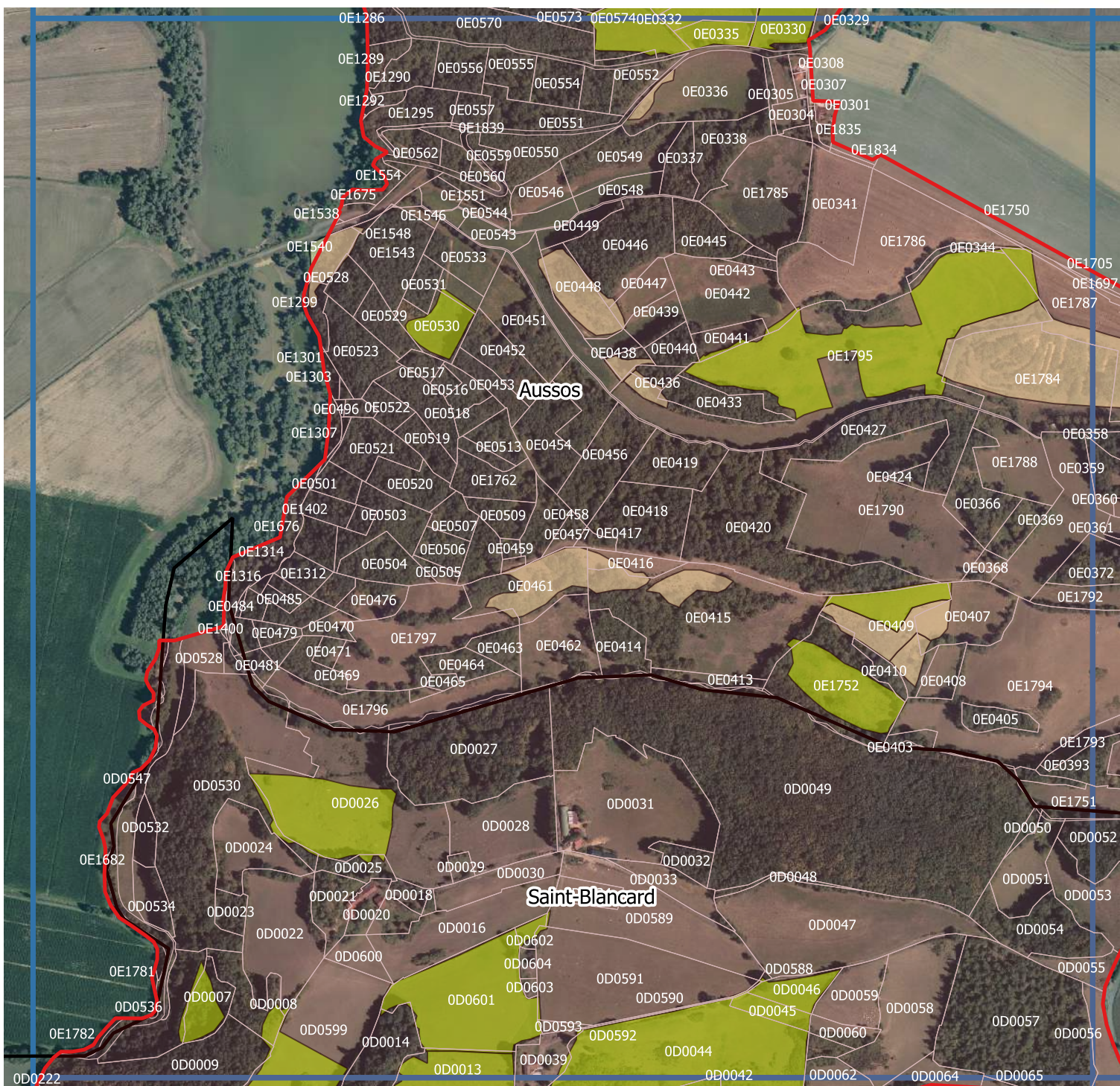
Sources : BD Ortho ® - Cadastre.gouv.fr - ADMIN EXPRESS ®  
Habitats naturels : document d'objectifs  
Carte réalisée par l'ADASEA 32 en 2021

# Habitats naturels d'intérêt communautaire

Commune(s) de Aussos, Saint-Blancard



PROJET COFINANCÉ PAR LE FONDS EUROPÉEN AGRICOLE POUR LE DÉVELOPPEMENT RURAL  
L'EUROPE INVESTIT DANS LES ZONES RURALES



- Périmètre Natura 2000
- Vallée et Coteaux de la Lauze
- Parcelles cadastrales concernées
- Communes

## Habitats naturels

- 6210 : pelouses sèches à orchidées
- 6510 : prairies maigres de fauche

0 100 200 m



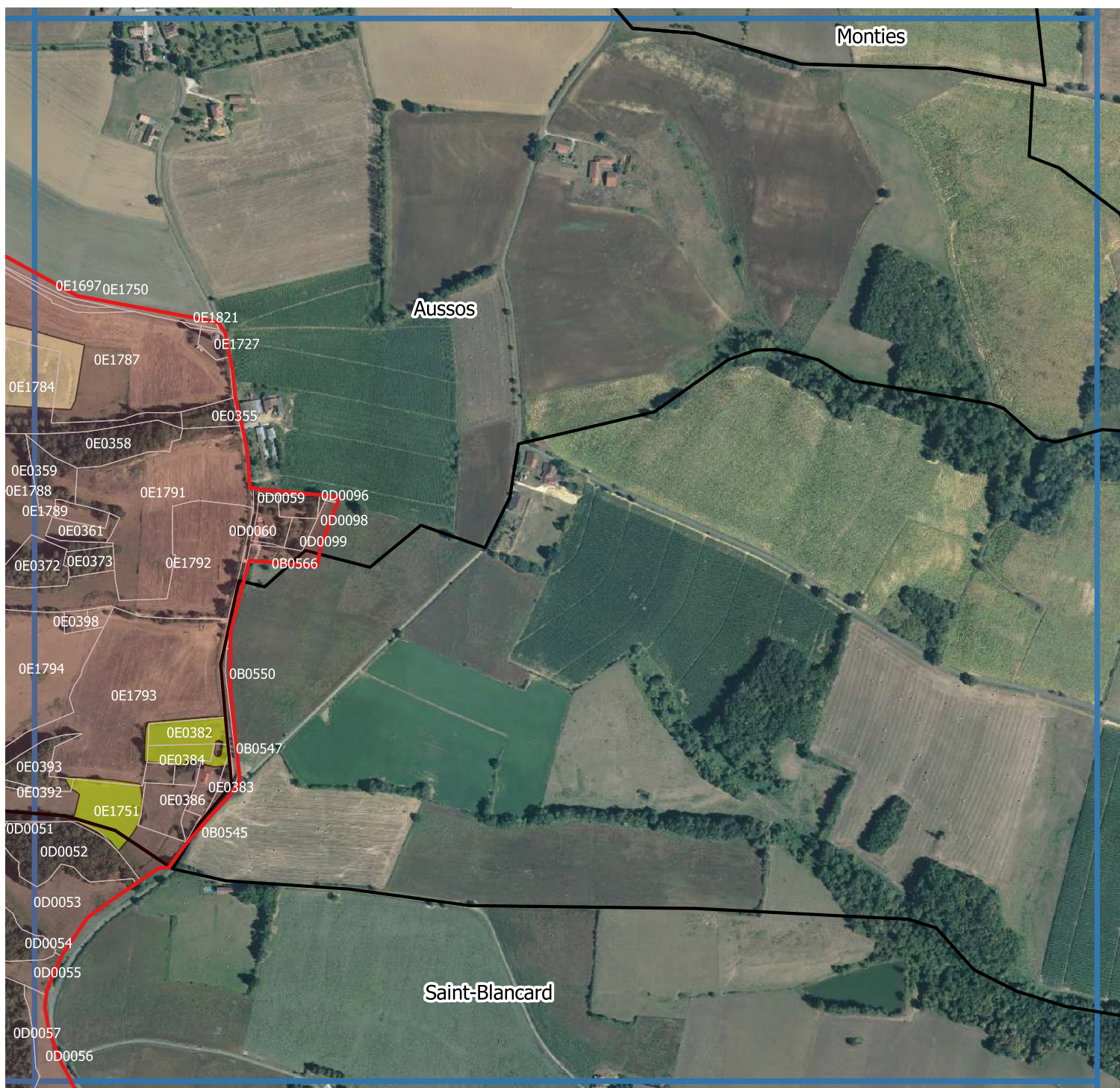
Sources : BD Ortho ® - Cadastre.gouv.fr - ADMIN EXPRESS ®  
Habitats naturels : document d'objectifs  
Carte réalisée par l'ADASEA 32 en 2021

# Habitats naturels d'intérêt communautaire

Commune(s) de Aussos, Monties,  
Saint-Blancard



PROJET COFINANCÉ PAR LE FONDS EUROPÉEN AGRICOLE POUR LE DÉVELOPPEMENT RURAL  
L'EUROPE INVESTIT DANS LES ZONES RURALES



- Périmètre Natura 2000  
Vallée et Coteaux de la Lauze
- Parcelles cadastrales concernées
- Communes

## Habitats naturels

- 6210 : pelouses sèches à orchidées
- 6510 : prairies maigres de fauche

0 100 200 m



Sources : BD Ortho ® - Cadastre.gouv.fr - ADMIN EXPRESS ®  
Habitats naturels : document d'objectifs  
Carte réalisée par l'ADASEA 32 en 2021



# Habitats naturels d'intérêt communautaire

Commune(s) de Aussos 2



PROJET COFINANCÉ PAR LE FONDS EUROPÉEN AGRICOLE POUR LE DÉVELOPPEMENT RURAL  
L'EUROPE INVESTIT DANS LES ZONES RURALES



- Périmètre Natura 2000
- Vallée et Coteaux de la Lauze
- Parcelles cadastrales concernées
- Communes

## Habitats naturels

- 6210 : pelouses sèches à orchidées
- 6510 : prairies maigres de fauche

0 100 200 m



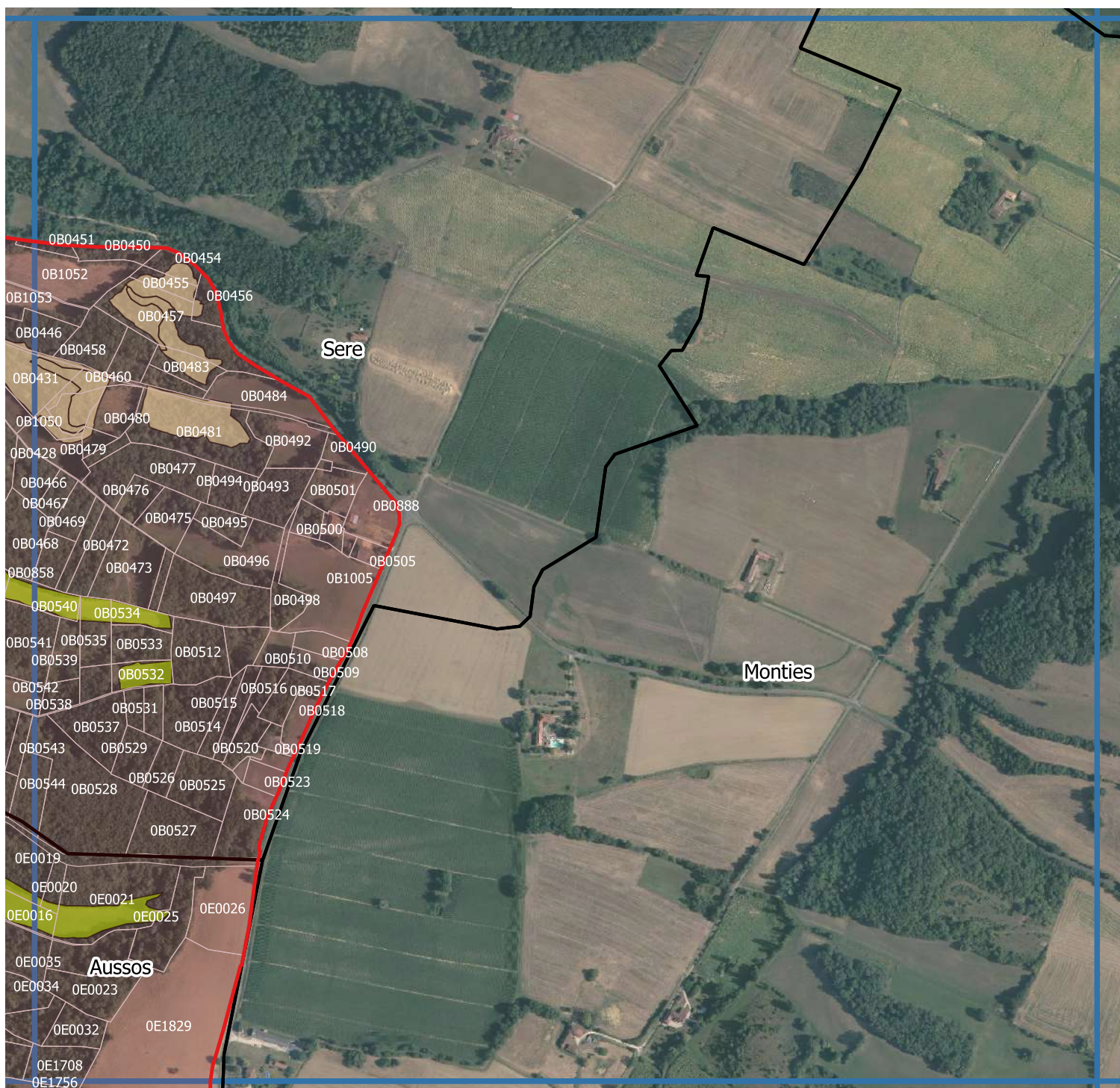
Sources : BD Ortho ® - Cadastre.gouv.fr - ADMIN EXPRESS ®  
Habitats naturels : document d'objectifs  
Carte réalisée par l'ADASEA 32 en 2021

# Habitats naturels d'intérêt communautaire

Commune(s) de Aussos, Monties



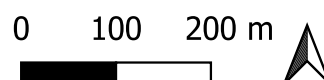
PROJET COFINANCÉ PAR LE FONDS EUROPÉEN AGRICOLE POUR LE DÉVELOPPEMENT RURAL  
L'EUROPE INVESTIT DANS LES ZONES RURALES



- Périmètre Natura 2000
- Vallée et Coteaux de la Lauze
- Parcelles cadastrales concernées
- Communes

## Habitats naturels

- 6210 : pelouses sèches à orchidées
- 6510 : prairies maigres de fauche



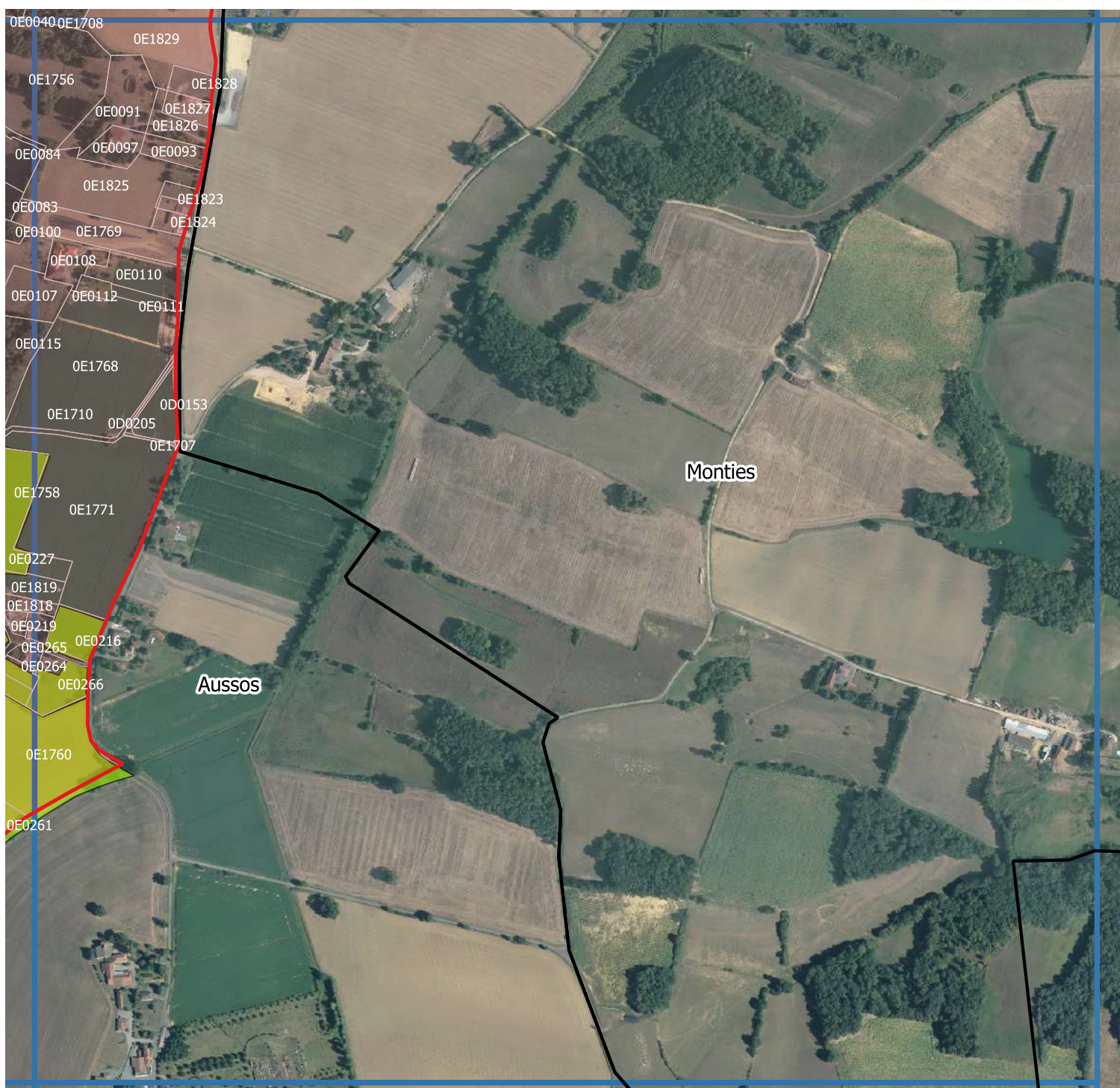
Sources : BD Ortho ® - Cadastre.gouv.fr - ADMIN EXPRESS ®  
Habitats naturels : document d'objectifs  
Carte réalisée par l'ADASEA 32 en 2021





# Habitats naturels d'intérêt communautaire

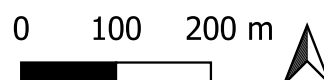
Commune(s) de Monties



PROJET COFINANCÉ PAR LE FONDS EUROPÉEN AGRICOLE POUR LE DÉVELOPPEMENT RURAL  
L'EUROPE INVESTIT DANS LES ZONES RURALES



-  Périmètre Natura 2000  
Vallée et Coteaux de la Lauze
-  Communes
-  Habitats naturels  
6510 : prairies maigres de fauche
-  Parcelles cadastrales concernées



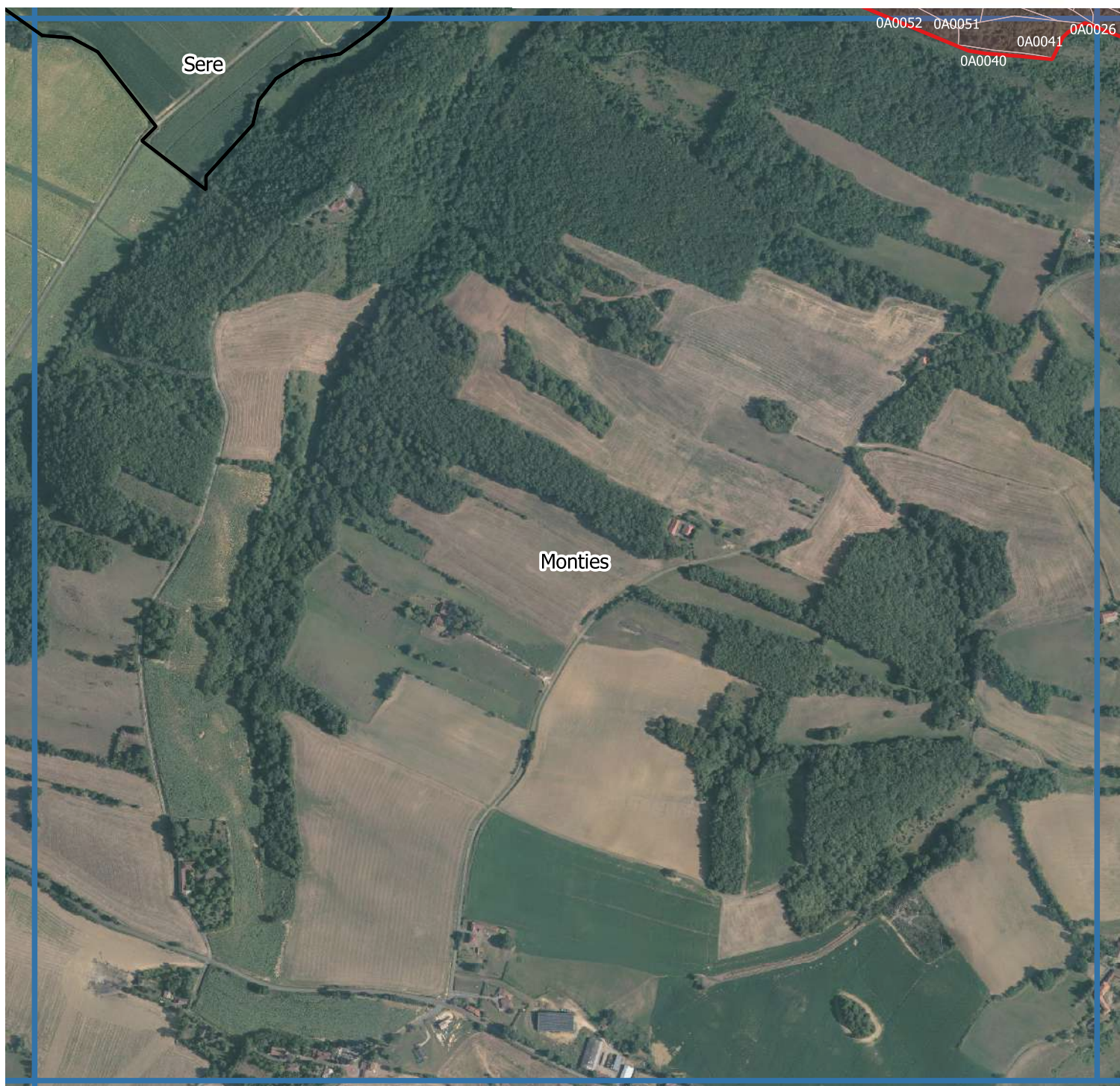
Sources : BD Ortho ® - Cadastre.gouv.fr - ADMIN EXPRESS ®  
Habitats naturels : document d'objectifs  
Carte réalisée par l'ADASEA 32 en 2021

# Habitats naturels d'intérêt communautaire

Commune(s) de Sère, Monties



PROJET COFINANCÉ PAR LE FONDS EUROPÉEN AGRICOLE POUR LE DÉVELOPPEMENT RURAL  
L'EUROPE INVESTIT DANS LES ZONES RURALES



-  Périmètre Natura 2000  
Vallée et Coteaux de la Lauze
-  Parcelles cadastrales concernées
-  Communes

0 100 200 m



Sources : BD Ortho ® - Cadastre.gouv.fr - ADMIN EXPRESS ®  
Habitats naturels : document d'objectifs  
Carte réalisée par l'ADASEA 32 en 2021

# Habitats naturels d'intérêt communautaire

Commune(s) de Meilhan, Gaujan, Monties



PROJET COFINANCÉ PAR LE FONDS EUROPÉEN AGRICOLE POUR LE DÉVELOPPEMENT RURAL  
L'EUROPE INVESTIT DANS LES ZONES RURALES



-  Périmètre Natura 2000  
Vallée et Coteaux de la Lauze
-  Parcelles cadastrales concernées
-  Communes

0 100 200 m



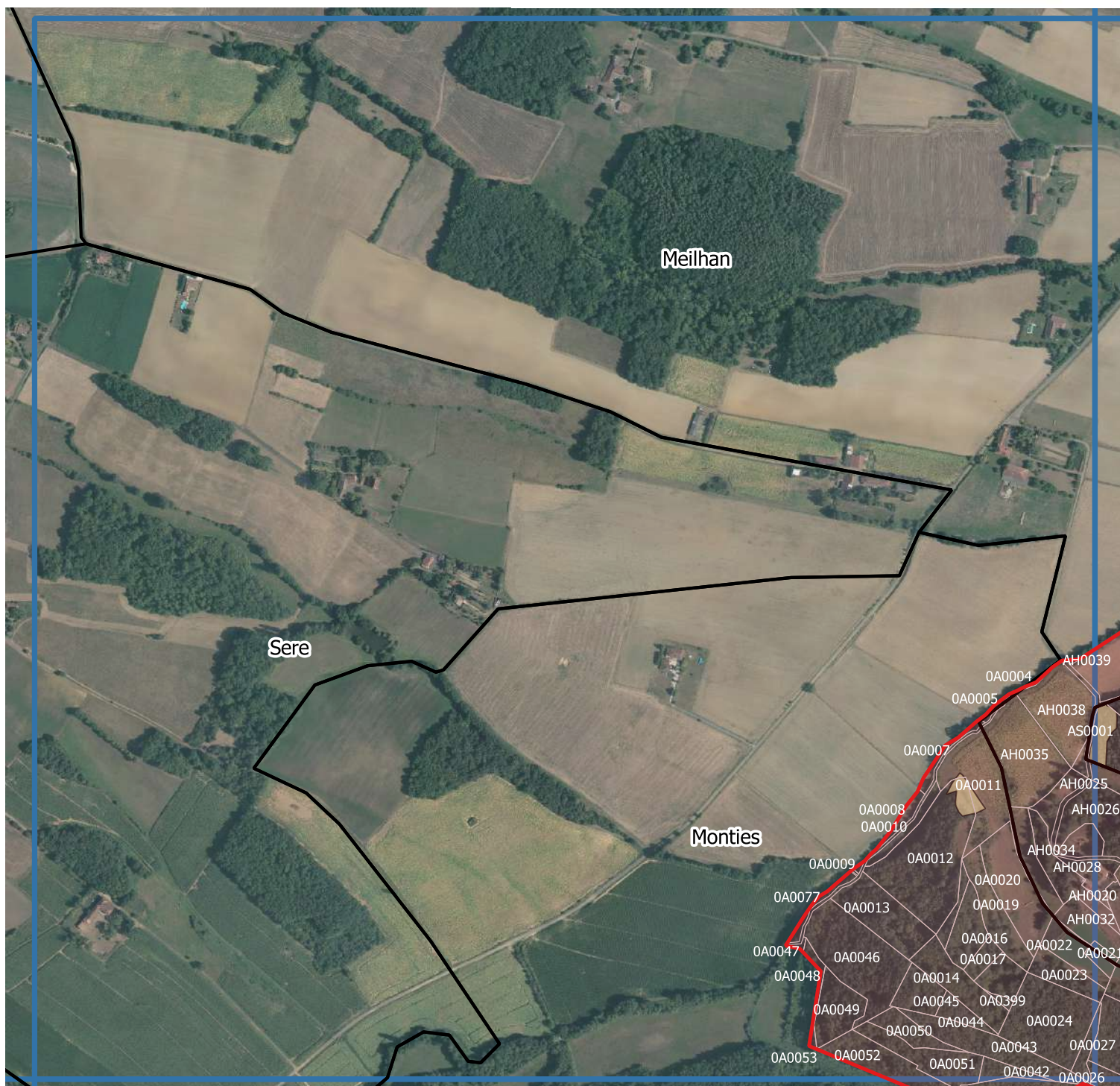
Sources : BD Ortho ® - Cadastre.gouv.fr - ADMIN EXPRESS ®  
Habitats naturels : document d'objectifs  
Carte réalisée par l'ADASEA 32 en 2021

# Habitats naturels d'intérêt communautaire

Commune(s) de Sère, Meilhan, Monties

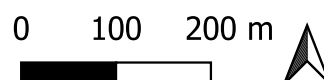


PROJET COFINANCÉ PAR LE FONDS EUROPÉEN AGRICOLE POUR LE DÉVELOPPEMENT RURAL  
L'EUROPE INVESTIT DANS LES ZONES RURALES



- Périmètre Natura 2000
- Vallée et Coteaux de la Lauze
- Parcelles cadastrales concernées

- Communes
- Habitats naturels
- 6210 : pelouses sèches à orchidées



Sources : BD Ortho ® - Cadastre.gouv.fr - ADMIN EXPRESS ®  
Habitats naturels : document d'objectifs  
Carte réalisée par l'ADASEA 32 en 2021

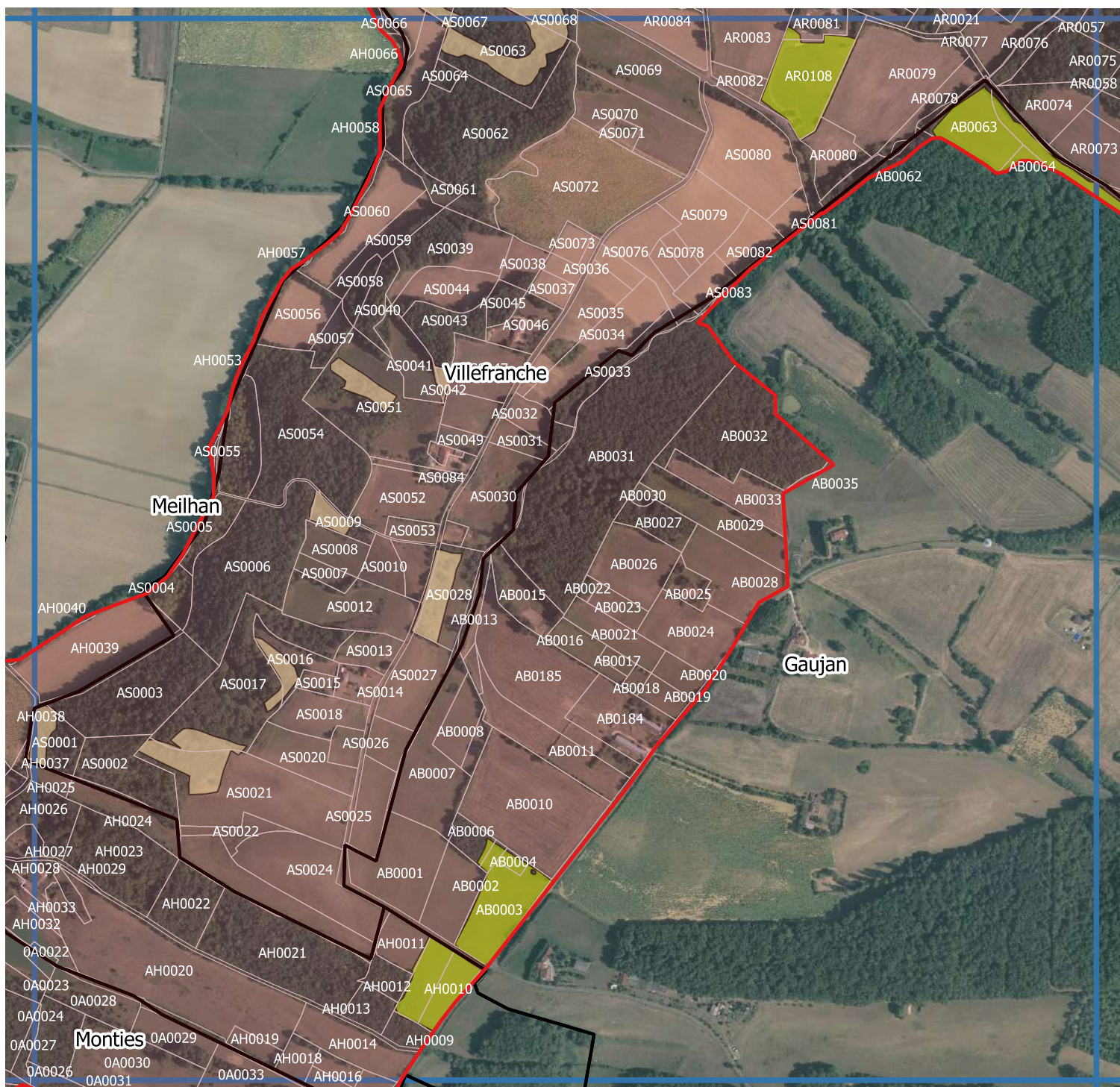
# Habitats naturels d'intérêt communautaire

Commune(s) de  
Villefranche, Gaujan

Meilhan,



PROJET COFINANCÉ PAR LE FONDS EUROPÉEN AGRICOLE POUR LE DÉVELOPPEMENT RURAL  
L'EUROPE INVESTIT DANS LES ZONES RURALES



- Périmètre Natura 2000
- Vallée et Coteaux de la Lauze
- Parcelles cadastrales concernées
- Communes

## Habitats naturels

- 6210 : pelouses sèches à orchidées
- 6510 : prairies maigres de fauche

0 100 200 m



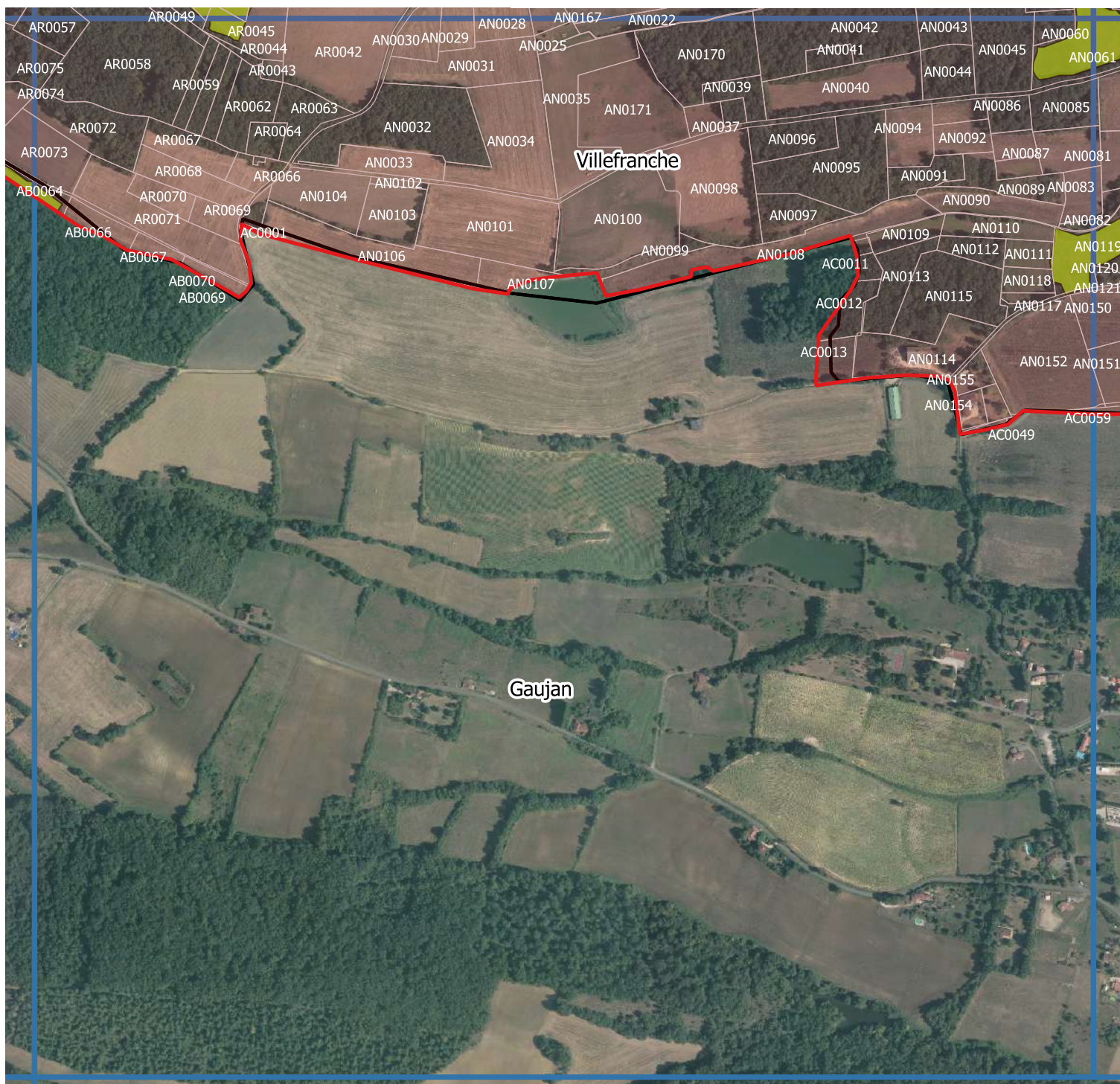
Sources : BD Ortho ® - Cadastre.gouv.fr - ADMIN EXPRESS ®  
Habitats naturels : document d'objectifs  
Carte réalisée par l'ADASEA 32 en 2021

# Habitats naturels d'intérêt communautaire

Commune(s) de Villefranche,  
Gaujan 1



PROJET COFINANCÉ PAR LE FONDS EUROPÉEN AGRICOLE POUR LE DÉVELOPPEMENT RURAL  
L'EUROPE INVESTIT DANS LES ZONES RURALES



- Périmètre Natura 2000
- Vallée et Coteaux de la Lauze
- Communes
- Habitats naturels
- Parcelles cadastrales concernées
- 6510 : prairies maigres de fauche

0 100 200 m



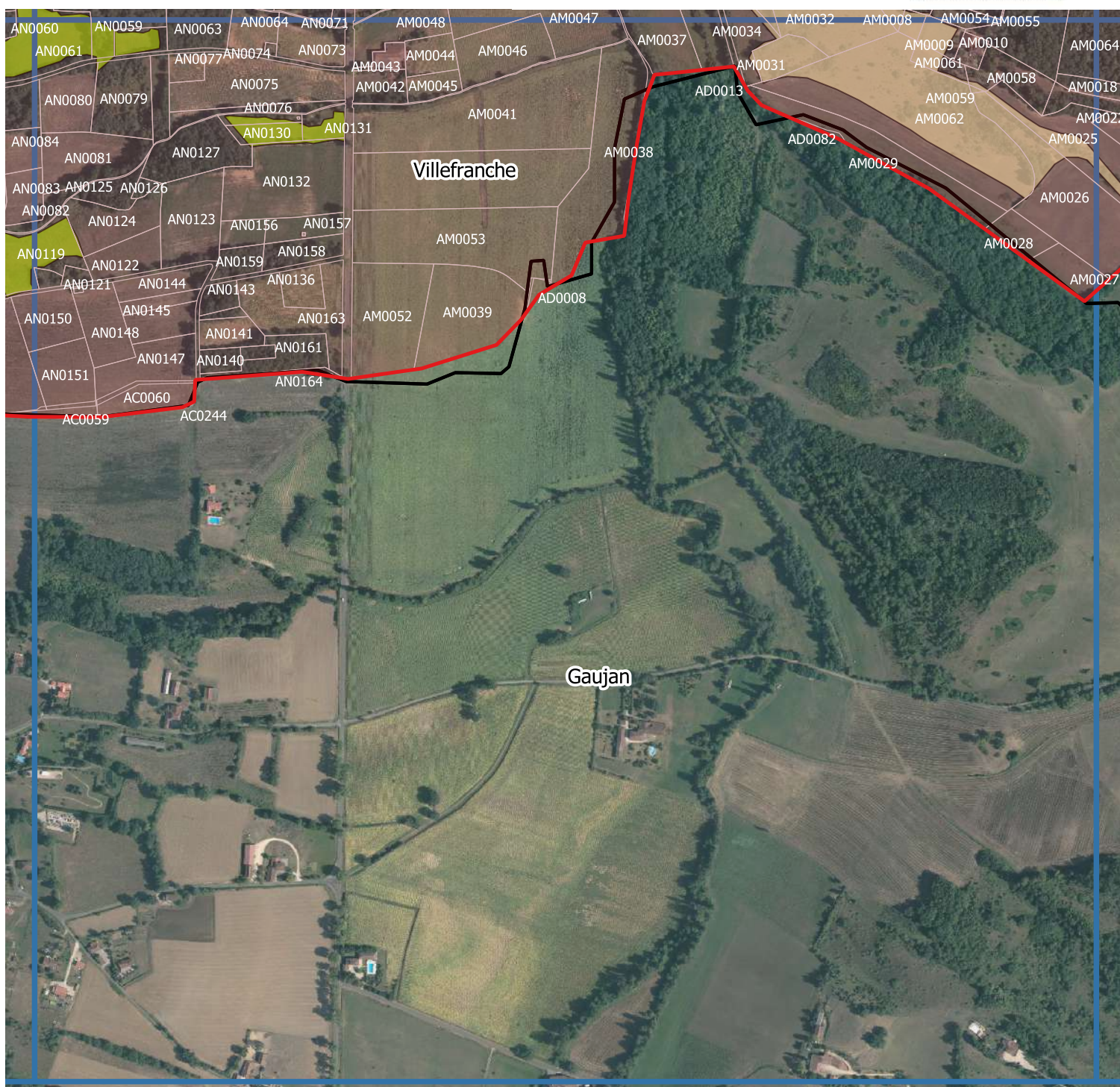
Sources : BD Ortho ® - Cadastre.gouv.fr - ADMIN EXPRESS ®  
Habitats naturels : document d'objectifs  
Carte réalisée par l'ADASEA 32 en 2021

# Habitats naturels d'intérêt communautaire

Commune(s) de Villefranche,  
Gaujan 2



PROJET COFINANCÉ PAR LE FONDS EUROPÉEN AGRICOLE POUR LE DÉVELOPPEMENT RURAL  
L'EUROPE INVESTIT DANS LES ZONES RURALES



- Périmètre Natura 2000
- Vallée et Coteaux de la Lauze
- Parcelles cadastrales concernées
- Communes

## Habitats naturels

- 6210 : pelouses sèches à orchidées
- 6510 : prairies maigres de fauche

0 100 200 m



Sources : BD Ortho ® - Cadastre.gouv.fr - ADMIN EXPRESS ®  
Habitats naturels : document d'objectifs  
Carte réalisée par l'ADASEA 32 en 2021





# Habitats naturels d'intérêt communautaire

Commune(s) de Villefranche,  
Gaujan 3

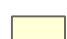



PROJET COFINANCÉ PAR LE FONDS EUROPÉEN AGRICOLE POUR LE DÉVELOPPEMENT RURAL  
L'EUROPE INVESTIT DANS LES ZONES RURALES



-  Périmètre Natura 2000
-  Vallée et Coteaux de la Lauze
-  Parcelles cadastrales concernées
-  Communes

## Habitats naturels

-  6210 : pelouses sèches à orchidées
-  6510 : prairies maigres de fauche

0 100 200 m



Sources : BD Ortho ® - Cadastre.gouv.fr - ADMIN EXPRESS ®  
Habitats naturels : document d'objectifs  
Carte réalisée par l'ADASEA 32 en 2021

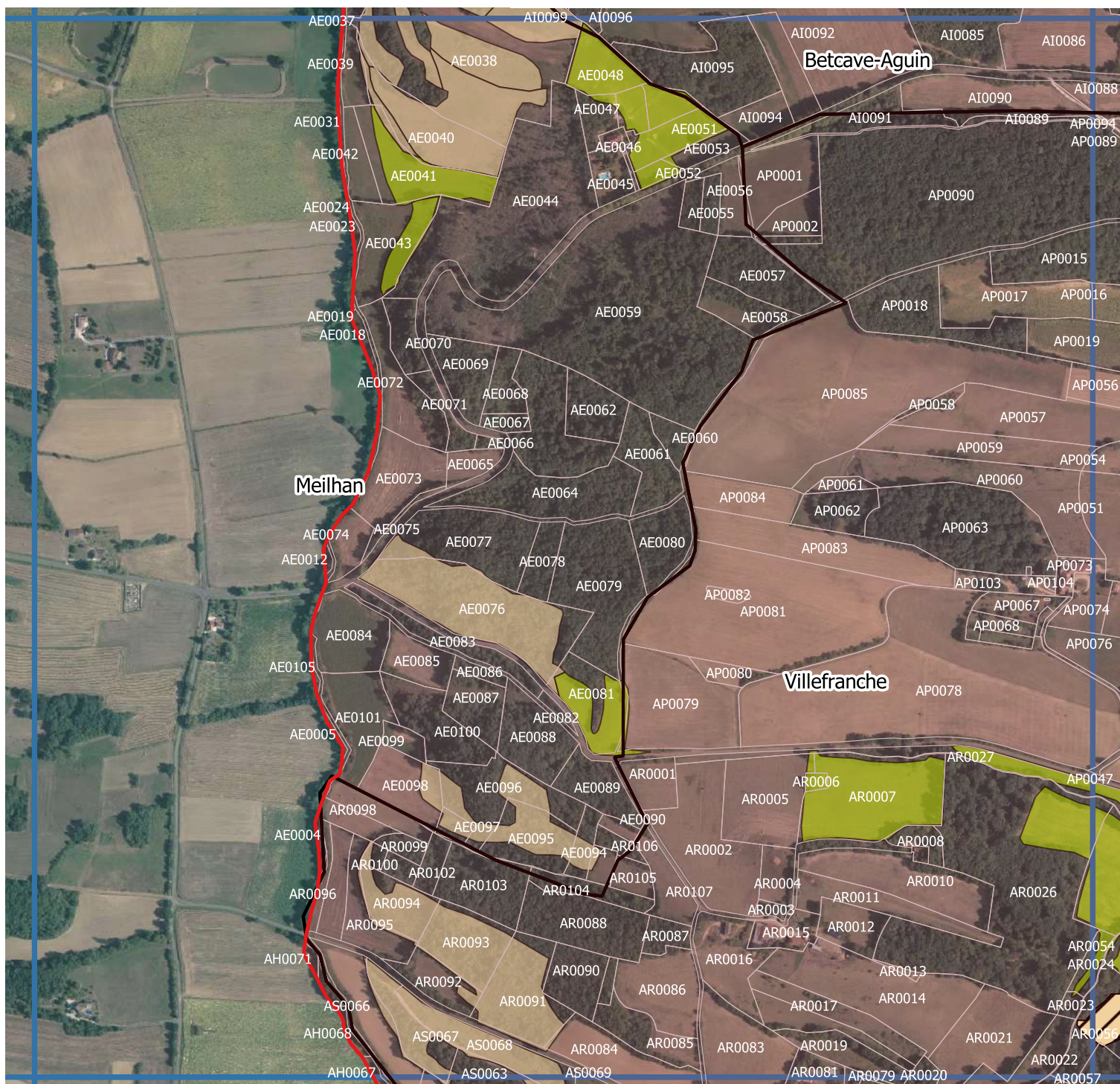
# Habitats naturels d'intérêt communautaire

Commune(s)  
Villefranche

de Meilhan,



PROJET COFINANCÉ PAR LE FONDS EUROPÉEN AGRICOLE POUR LE DÉVELOPPEMENT RURAL  
L'EUROPE INVESTIT DANS LES ZONES RURALES



- Périmètre Natura 2000
- Vallée et Coteaux de la Lauze
- Parcelles cadastrales concernées
- Communes

## Habitats naturels

- 6210 : pelouses sèches à orchidées
- 6510 : prairies maigres de fauche
- 5130X6210 : landes à génévriers X pelouses sèches

0 100 200 m



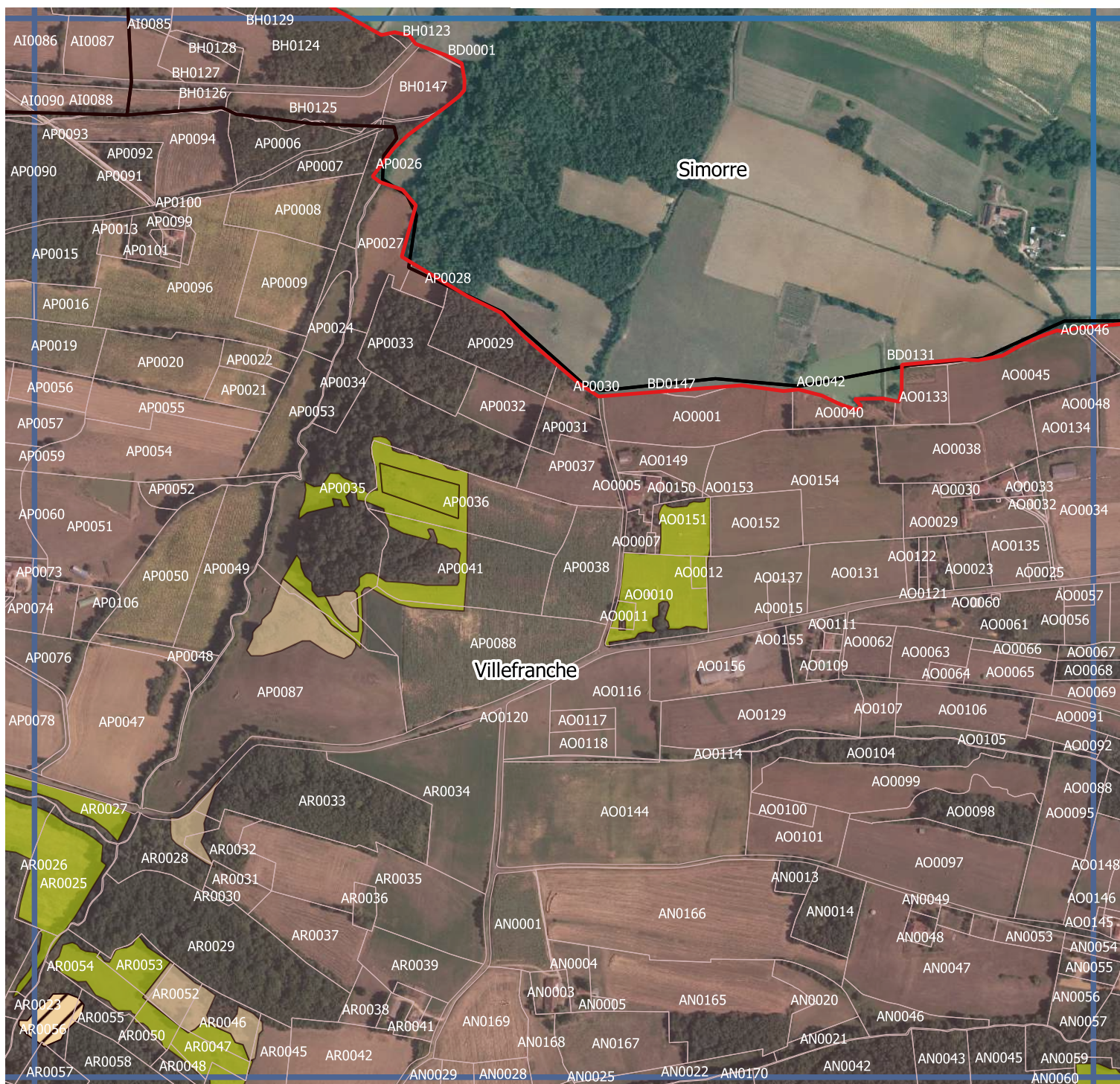
Sources : BD Ortho ® - Cadastre.gouv.fr - ADMIN EXPRESS ®  
Habitats naturels : document d'objectifs  
Carte réalisée par l'ADASEA 32 en 2021

# Habitats naturels d'intérêt communautaire

Commune(s) de Betcave-Aguin,  
Simorre, Villefranche



PROJET COFINANCÉ PAR LE FONDS EUROPÉEN AGRICOLE POUR LE DÉVELOPPEMENT RURAL  
L'EUROPE INVESTIT DANS LES ZONES RURALES



- Périmètre Natura 2000
- Vallée et Coteaux de la Lauze
- Parcelles cadastrales concernées
- Communes

## Habitats naturels

- 6210 : pelouses sèches à orchidées
- 6510 : prairies maigres de fauche
- 5130X6210 : landes à génévriers X pelouses sèches

0 100 200 m



Sources : BD Ortho ® - Cadastre.gouv.fr - ADMIN EXPRESS ®  
Habitats naturels : document d'objectifs  
Carte réalisée par l'ADASEA 32 en 2021

# Habitats naturels d'intérêt communautaire

Commune(s) de Villefranche



PROJET COFINANCÉ PAR LE FONDS EUROPÉEN AGRICOLE POUR LE DÉVELOPPEMENT RURAL  
L'EUROPE INVESTIT DANS LES ZONES RURALES



- Périmètre Natura 2000
- Vallée et Coteaux de la Lauze
- Parcelles cadastrales concernées
- Communes

## Habitats naturels

- 6210 : pelouses sèches à orchidées
- 6510 : prairies maigres de fauche

0 100 200 m



Sources : BD Ortho ® - Cadastre.gouv.fr - ADMIN EXPRESS ®  
Habitats naturels : document d'objectifs  
Carte réalisée par l'ADASEA 32 en 2021

# Habitats naturels d'intérêt communautaire

Commune(s)  
Villefranche 1

de

Simorre,



PROJET COFINANCÉ PAR LE FONDS EUROPÉEN AGRICOLE POUR LE DÉVELOPPEMENT RURAL  
L'EUROPE INVESTIT DANS LES ZONES RURALES



- Périmètre Natura 2000
- Vallée et Coteaux de la Lauze
- Parcelles cadastrales concernées
- Communes

## Habitats naturels

- 6210 : pelouses sèches à orchidées
- 6510 : prairies maigres de fauche

0 100 200 m



Sources : BD Ortho ® - Cadastre.gouv.fr - ADMIN EXPRESS ®  
Habitats naturels : document d'objectifs  
Carte réalisée par l'ADASEA 32 en 2021

# Habitats naturels d'intérêt communautaire

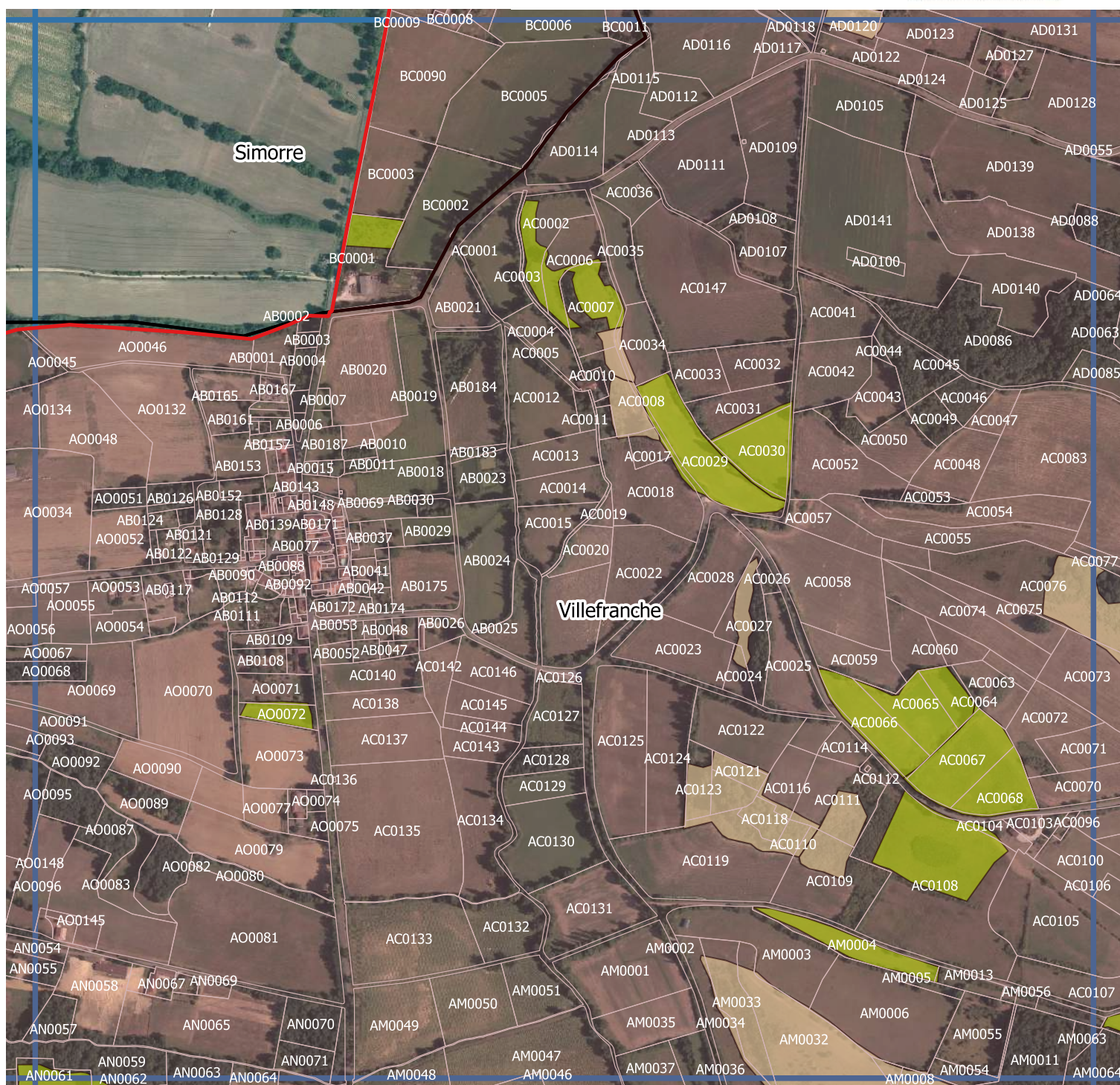
Commune(s)  
Villefranche 2

de

Simorre,



PROJET COFINANCÉ PAR LE FONDS EUROPÉEN AGRICOLE POUR LE DÉVELOPPEMENT RURAL  
L'EUROPE INVESTIT DANS LES ZONES RURALES



- Périmètre Natura 2000
- Vallée et Coteaux de la Lauze
- Parcelles cadastrales concernées
- Communes

## Habitats naturels

- 6210 : pelouses sèches à orchidées
- 6510 : prairies maigres de fauche

0 100 200 m



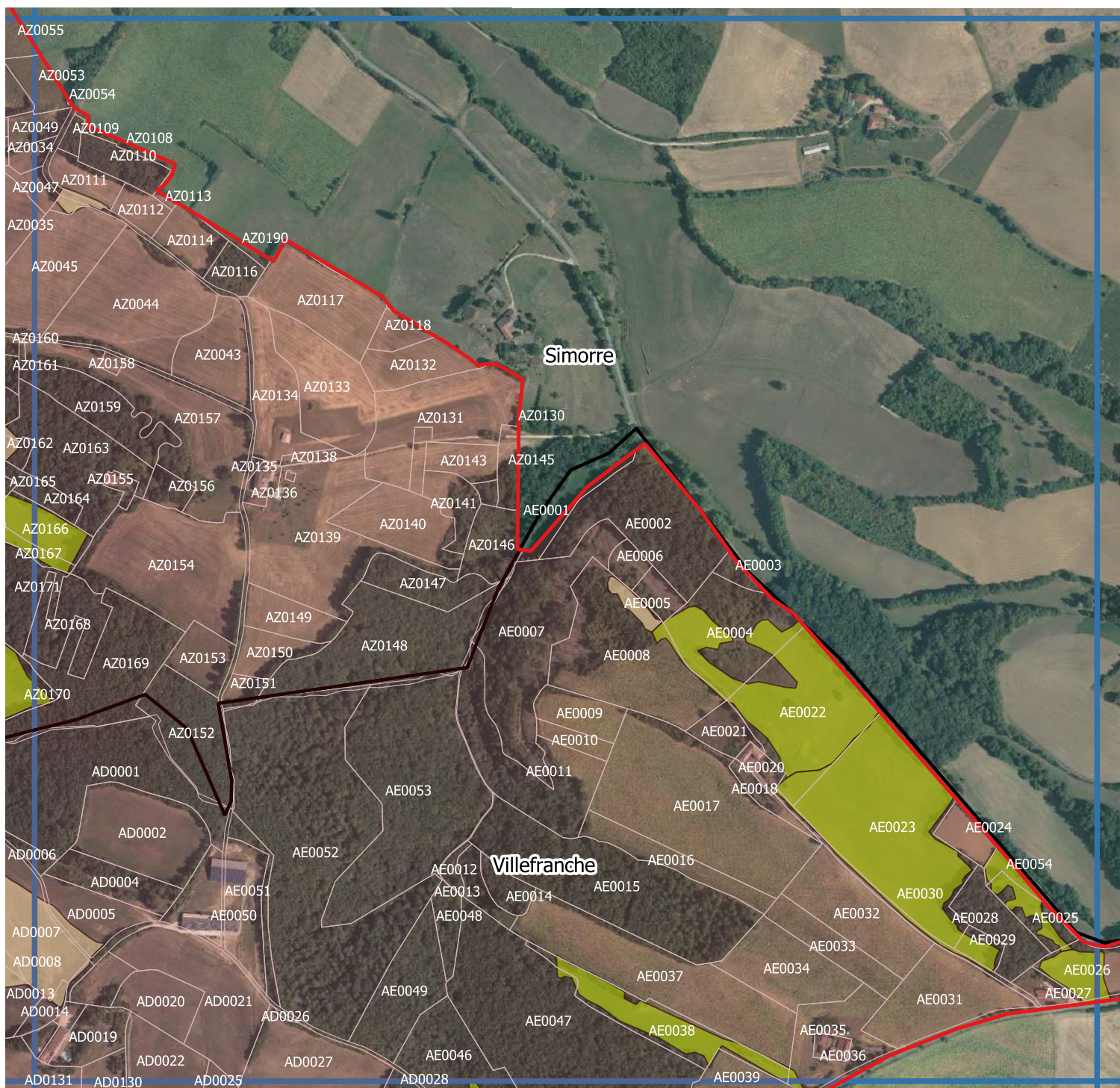
Sources : BD Ortho ® - Cadastre.gouv.fr - ADMIN EXPRESS ®  
Habitats naturels : document d'objectifs  
Carte réalisée par l'ADASEA 32 en 2021

# Habitats naturels d'intérêt communautaire

Commune(s) de Villefranche,  
Simorre 1



PROJET COFINANCÉ PAR LE FONDS EUROPÉEN AGRICOLE POUR LE DÉVELOPPEMENT RURAL  
L'EUROPE INVESTIT DANS LES ZONES RURALES



- Périmètre Natura 2000
- Vallée et Coteaux de la Lauze
- Parcelles cadastrales concernées
- Communes

## Habitats naturels

- 6210 : pelouses sèches à orchidées
- 6510 : prairies maigres de fauche

0 100 200 m



Sources : BD Ortho ® - Cadastre.gouv.fr - ADMIN EXPRESS ®  
Habitats naturels : document d'objectifs  
Carte réalisée par l'ADASEA 32 en 2021

# Habitats naturels d'intérêt communautaire

Commune(s) de Villefranche,  
Simorre 2



PROJET COFINANCÉ PAR LE FONDS EUROPÉEN AGRICOLE POUR LE DÉVELOPPEMENT RURAL  
L'EUROPE INVESTIT DANS LES ZONES RURALES



- Périmètre Natura 2000
- Vallée et Coteaux de la Lauze
- Communes
- Habitats naturels**
- 6510 : prairies maigres de fauche
- Parcelles cadastrales concernées

0 100 200 m



Sources : BD Ortho ® - Cadastre.gouv.fr - ADMIN EXPRESS ®  
Habitats naturels : document d'objectifs  
Carte réalisée par l'ADASEA 32 en 2021

# Habitats naturels d'intérêt communautaire

Commune(s) de Meilhan, Betcave-Aguin, Simorre



PROJET COFINANCÉ PAR LE FONDS EUROPÉEN AGRICOLE POUR LE DÉVELOPPEMENT RURAL  
L'EUROPE INVESTIT DANS LES ZONES RURALES



- Périmètre Natura 2000
- Vallée et Coteaux de la Lauze
- Parcelles cadastrales concernées
- Communes

## Habitats naturels

- 6210 : pelouses sèches à orchidées
- 6510 : prairies maigres de fauche

0 100 200 m



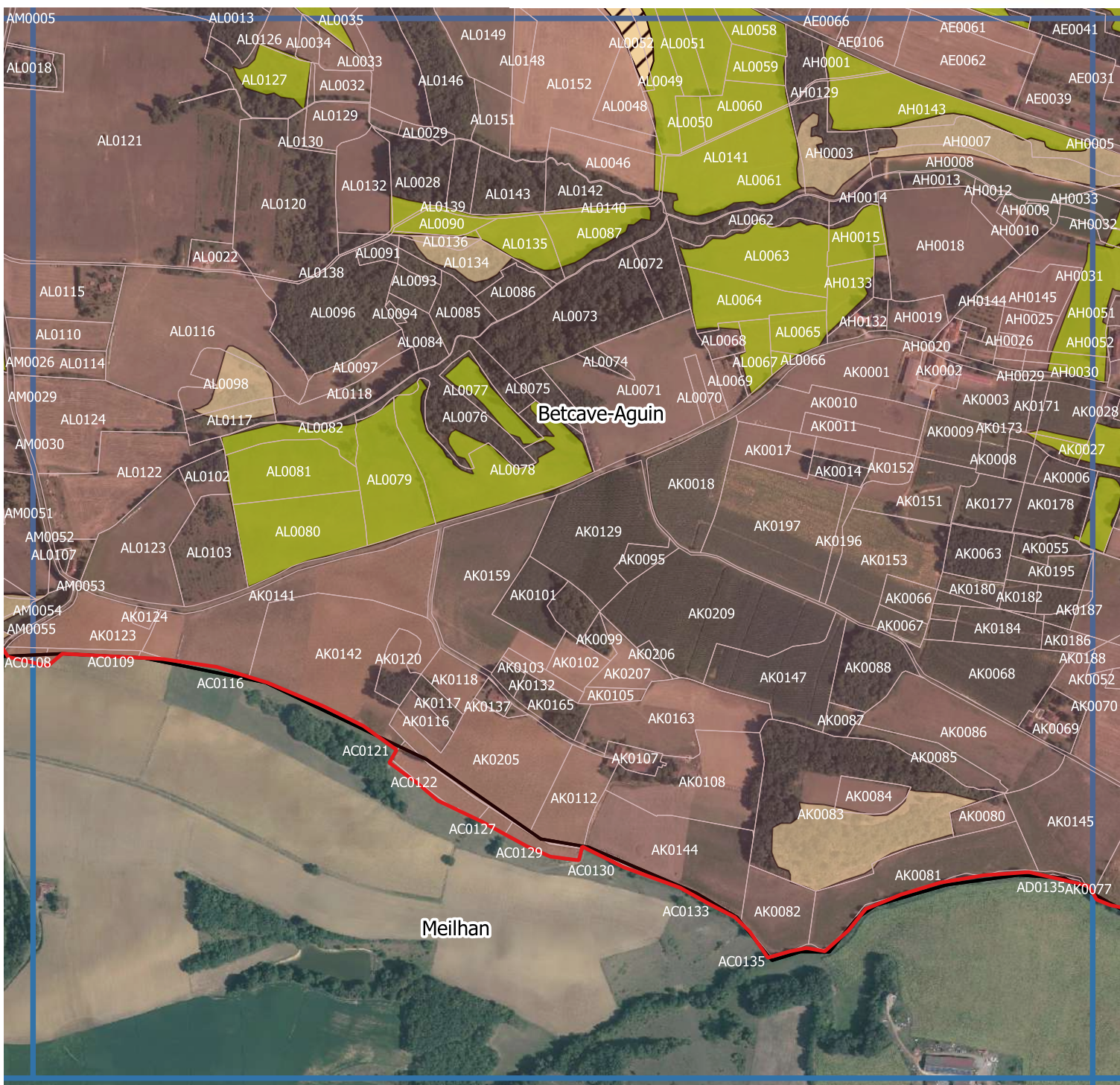
Sources : BD Ortho ® - Cadastre.gouv.fr - ADMIN EXPRESS ®  
Habitats naturels : document d'objectifs  
Carte réalisée par l'ADASEA 32 en 2021

# Habitats naturels d'intérêt communautaire

Commune(s) de Betcave-Aguin,  
Meilhan



PROJET COFINANCÉ PAR LE FONDS EUROPÉEN AGRICOLE POUR LE DÉVELOPPEMENT RURAL  
L'EUROPE INVESTIT DANS LES ZONES RURALES



- Périmètre Natura 2000
- Vallée et Coteaux de la Lauze
- Parcelles cadastrales concernées
- Communes

## Habitats naturels

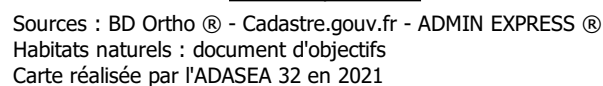
- 6210 : pelouses sèches à orchidées
- 6510 : prairies maigres de fauche
- 5130X6210 : landes à génévriers X pelouses sèches

0 100 200 m



Sources : BD Ortho ® - Cadastre.gouv.fr - ADMIN EXPRESS ®  
Habitats naturels : document d'objectifs  
Carte réalisée par l'ADASEA 32 en 2021

PROJET COFINANCÉ PAR LE FONDS EUROPÉEN AGRICOLE POUR LE DÉVELOPPEMENT RURAL  
L'EUROPE INVESTIT DANS LES ZONES RURALES



# Habitats naturels d'intérêt communautaire

Commune(s) de Betcave-Aguin 2



PROJET COFINANCÉ PAR LE FONDS EUROPÉEN AGRICOLE POUR LE DÉVELOPPEMENT RURAL  
L'EUROPE INVESTIT DANS LES ZONES RURALES



- Périmètre Natura 2000
- Vallée et Coteaux de la Lauze
- Parcelles cadastrales concernées

Communes

Habitats naturels

6210 : pelouses sèches à orchidées

0 100 200 m



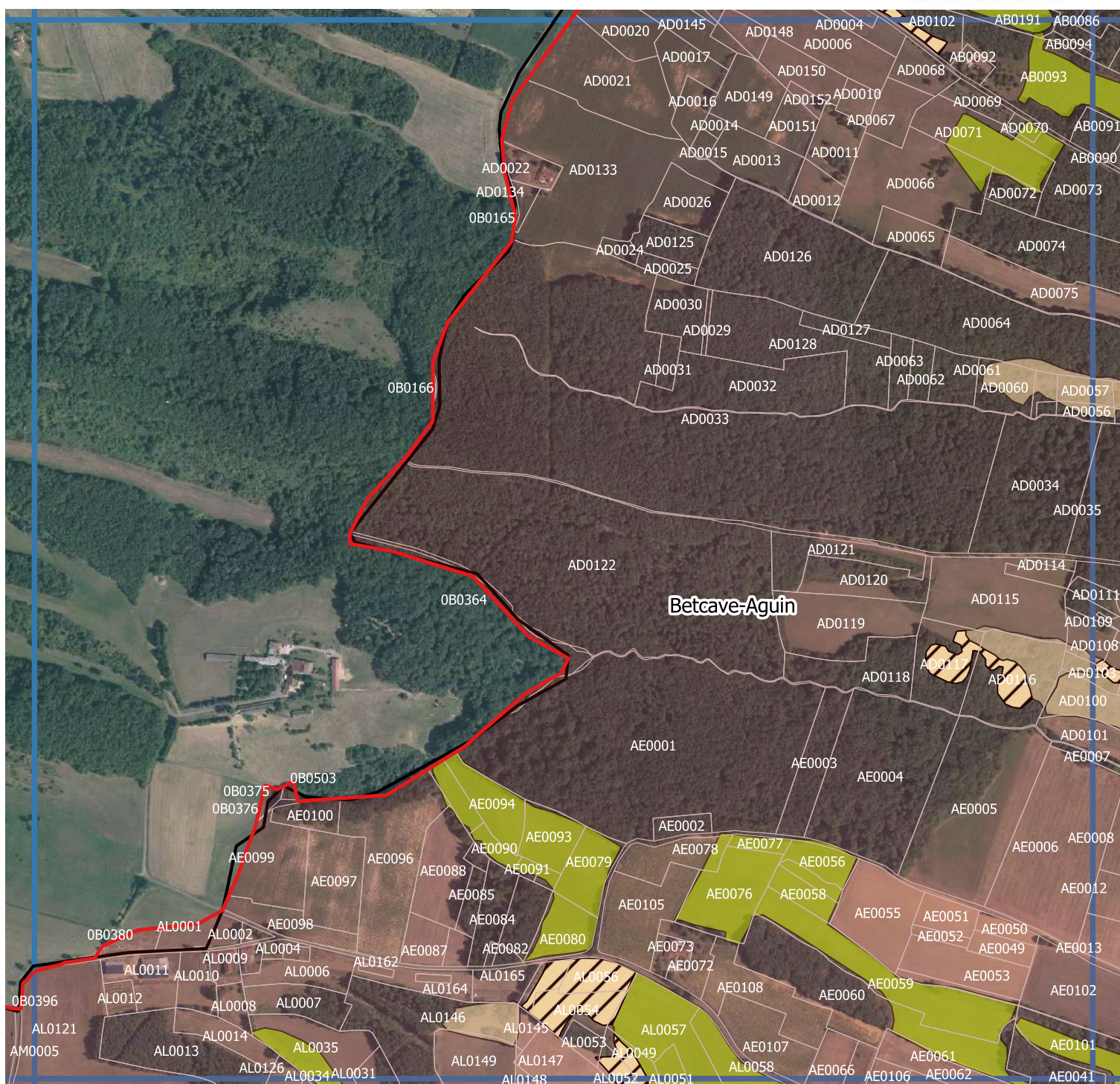
Sources : BD Ortho ® - Cadastre.gouv.fr - ADMIN EXPRESS ®  
Habitats naturels : document d'objectifs  
Carte réalisée par l'ADASEA 32 en 2021

# Habitats naturels d'intérêt communautaire

Commune(s) de Betcave-Aguin 3



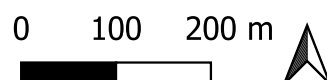
PROJET COFINANCÉ PAR LE FONDS EUROPÉEN AGRICOLE POUR LE DÉVELOPPEMENT RURAL  
L'EUROPE INVESTIT DANS LES ZONES RURALES



- Périmètre Natura 2000
- Vallée et Coteaux de la Lauze
- Parcelles cadastrales concernées
- Communes

## Habitats naturels

- 6210 : pelouses sèches à orchidées
- 6510 : prairies maigres de fauche
- 5130X6210 : landes à génévriers X pelouses sèches



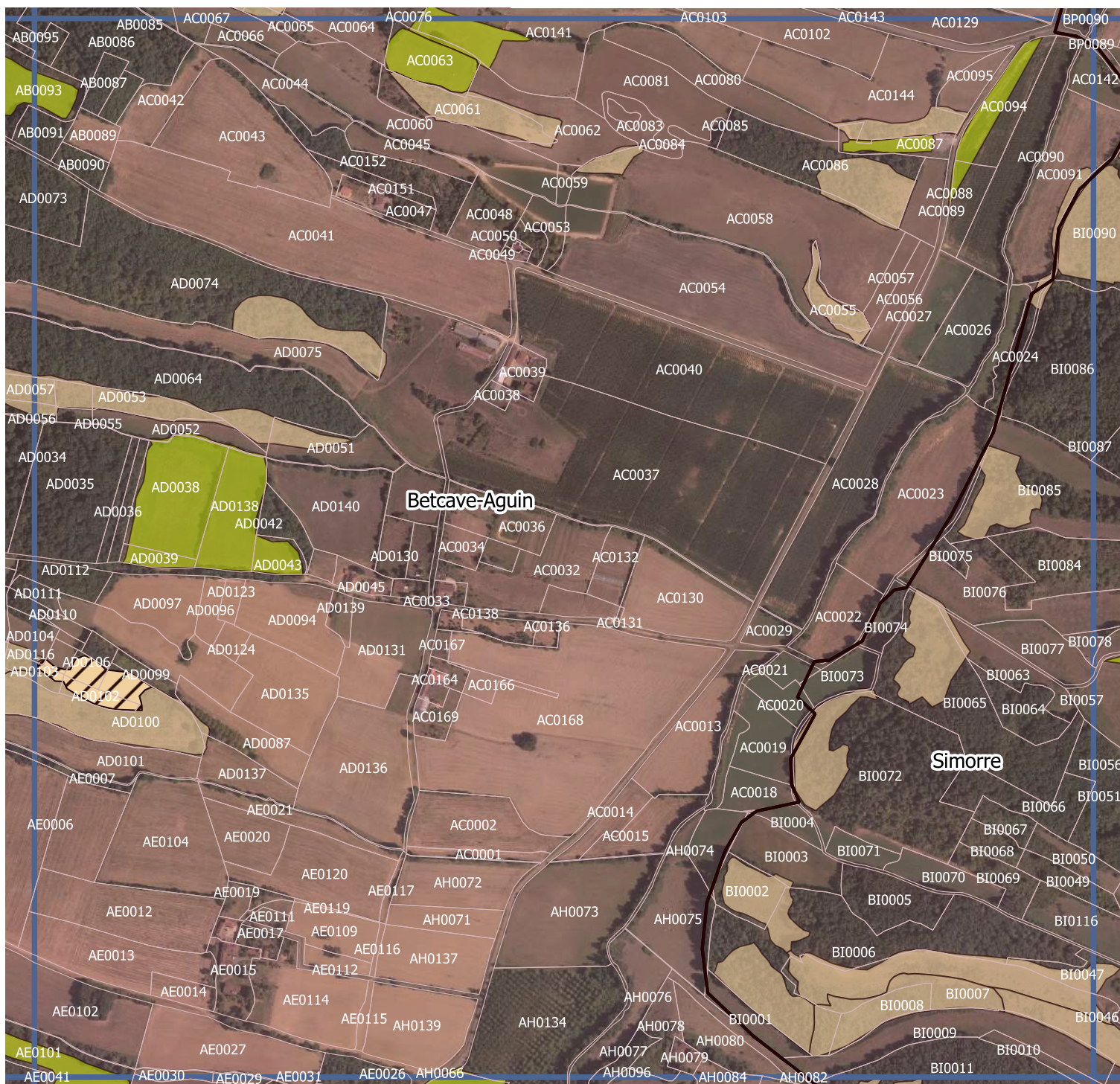
Sources : BD Ortho ® - Cadastre.gouv.fr - ADMIN EXPRESS ®  
Habitats naturels : document d'objectifs  
Carte réalisée par l'ADASEA 32 en 2021

# Habitats naturels d'intérêt communautaire

Commune(s) de Betcave-Aguin,  
Simorre 1



PROJET COFINANCÉ PAR LE FONDS EUROPÉEN AGRICOLE POUR LE DÉVELOPPEMENT RURAL  
L'EUROPE INVESTIT DANS LES ZONES RURALES



- Périmètre Natura 2000
- Vallée et Coteaux de la Lauze
- Parcelles cadastrales concernées
- Communes

## Habitats naturels

- 6210 : pelouses sèches à orchidées
- 6510 : prairies maigres de fauche
- 5130X6210 : landes à génévriers X pelouses sèches

0 100 200 m



Sources : BD Ortho ® - Cadastre.gouv.fr - ADMIN EXPRESS ®  
Habitats naturels : document d'objectifs  
Carte réalisée par l'ADASEA 32 en 2021

# Habitats naturels d'intérêt communautaire

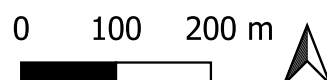
Commune(s) de Betcave-Aguin,  
Simorre 2



PROJET COFINANCÉ PAR LE FONDS EUROPÉEN AGRICOLE POUR LE DÉVELOPPEMENT RURAL  
L'EUROPE INVESTIT DANS LES ZONES RURALES



- Périmètre Natura 2000
- Communes
- Vallée et Coteaux de la Lauze
- Habitats naturels
- 6210 : pelouses sèches à orchidées
- Parcelles cadastrales concernées

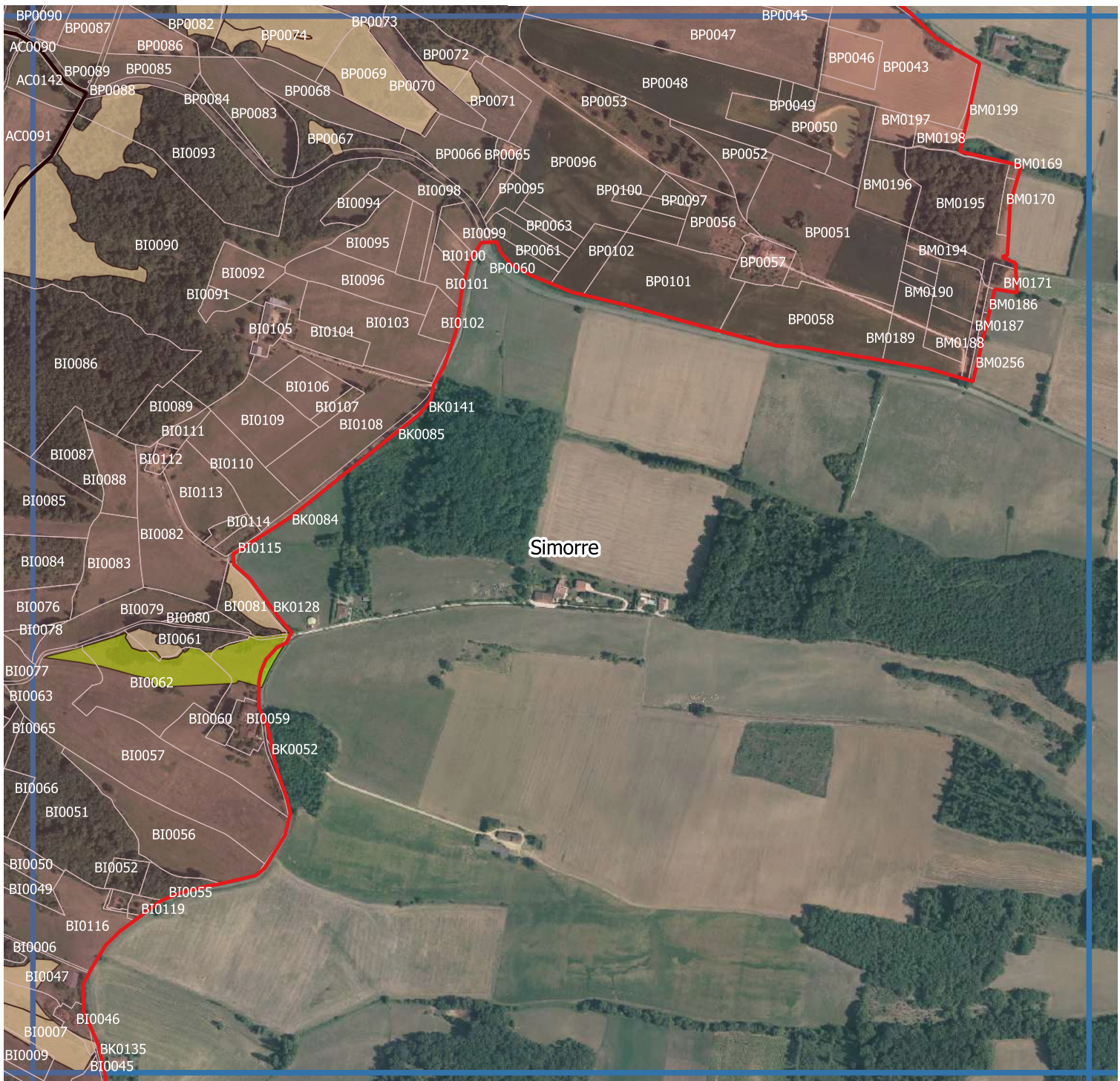





Sources : BD Ortho ® - Cadastre.gouv.fr - ADMIN EXPRESS ®  
Habitats naturels : document d'objectifs  
Carte réalisée par l'ADASEA 32 en 2021

## Habitats naturels d'intérêt communautaire




Commune(s) de Betcave-Aguin,  
Simorre 3

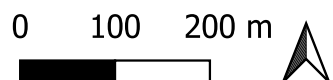
PROJET COFINANCÉ PAR LE FOND EUROPEEN AGRICOLE POUR LE DEVELOPPEMENT RURAL  
L'EUROPE INVESTIT DANS LES ZONES RURALES



-  Périimètre Natura 2000  
 Vallée et Coteaux de la Lauze  
 Parcelles cadastrales concernées  
 Communes

## Habitats naturels

-  6210 : pelouses sèches à orchidées
-  6220 : parcours substeppiques
-  6510 : prairies maigres de fauche



Sources : BD Ortho ® - Cadastre.gouv.fr - ADMIN EXPRESS ®  
Habitats naturels : document d'objectifs  
Carte réalisée par l'ADASEA 32 en 2021

# Habitats naturels d'intérêt communautaire

Commune(s) de Simorre 1



PROJET COFINANCÉ PAR LE FONDS EUROPÉEN AGRICOLE POUR LE DÉVELOPPEMENT RURAL  
L'EUROPE INVESTIT DANS LES ZONES RURALES



- Périmètre Natura 2000
- Vallée et Coteaux de la Lauze
- Parcelles cadastrales concernées
- Communes

## Habitats naturels

- 6210 : pelouses sèches à orchidées
- 6220 : parcours substeppiques
- 6510 : prairies maigres de fauche

0 100 200 m



Sources : BD Ortho ® - Cadastre.gouv.fr - ADMIN EXPRESS ®  
Habitats naturels : document d'objectifs  
Carte réalisée par l'ADASEA 32 en 2021

# Habitats naturels d'intérêt communautaire

Commune(s) de Simorre 2



PROJET COFINANCÉ PAR LE FONDS EUROPÉEN AGRICOLE POUR LE DÉVELOPPEMENT RURAL  
L'EUROPE INVESTIT DANS LES ZONES RURALES



- Périmètre Natura 2000  
Vallée et Coteaux de la Lauze
- Communes
- Habitats naturels
- 6510 : prairies maigres de fauche

Communes

Habitats naturels

6510 : prairies maigres de fauche

0 100 200 m



Sources : BD Ortho ® - Cadastre.gouv.fr - ADMIN EXPRESS ®  
Habitats naturels : document d'objectifs  
Carte réalisée par l'ADASEA 32 en 2021

# Habitats naturels d'intérêt communautaire

Commune(s) de Betcave-Aguin,  
Simorre, Tachaires



PROJET COFINANCÉ PAR LE FONDS EUROPÉEN AGRICOLE POUR LE DÉVELOPPEMENT RURAL  
L'EUROPE INVESTIT DANS LES ZONES RURALES



- Périmètre Natura 2000
- Vallée et Coteaux de la Lauze
- Parcelles cadastrales concernées
- Communes

## Habitats naturels

- 6210 : pelouses sèches à orchidées
- 6220 : parcours substeppiques
- 6510 : prairies maigres de fauche

0 100 200 m



Sources : BD Ortho ® - Cadastre.gouv.fr - ADMIN EXPRESS ®  
Habitats naturels : document d'objectifs  
Carte réalisée par l'ADASEA 32 en 2021

# Habitats naturels d'intérêt communautaire

Commune(s) de Tachaires,  
Betcave-Aguin



PROJET COFINANCÉ PAR LE FONDS EUROPÉEN AGRICOLE POUR LE DÉVELOPPEMENT RURAL  
L'EUROPE INVESTIT DANS LES ZONES RURALES



- Périmètre Natura 2000
- Vallée et Coteaux de la Lauze
- Parcelles cadastrales concernées
- Communes

## Habitats naturels

- 6210 : pelouses sèches à orchidées
- 6220 : parcours substeppiques
- 6510 : prairies maigres de fauche
- 5130X6210 : landes à genévriers X pelouses sèches

0 100 200 m



Sources : BD Ortho ® - Cadastre.gouv.fr - ADMIN EXPRESS ®  
Habitats naturels : document d'objectifs  
Carte réalisée par l'ADASEA 32 en 2021

# Habitats naturels d'intérêt communautaire

Commune(s) de Tachaires



PROJET COFINANCÉ PAR LE FONDS EUROPÉEN AGRICOLE POUR LE DÉVELOPPEMENT RURAL  
L'EUROPE INVESTIT DANS LES ZONES RURALES



- Périmètre Natura 2000  
Vallée et Coteaux de la Lauze
- Communes
- Habitats naturels  
6210 : pelouses sèches à orchidées

Communes

Habitats naturels

6210 : pelouses sèches à orchidées

0 100 200 m



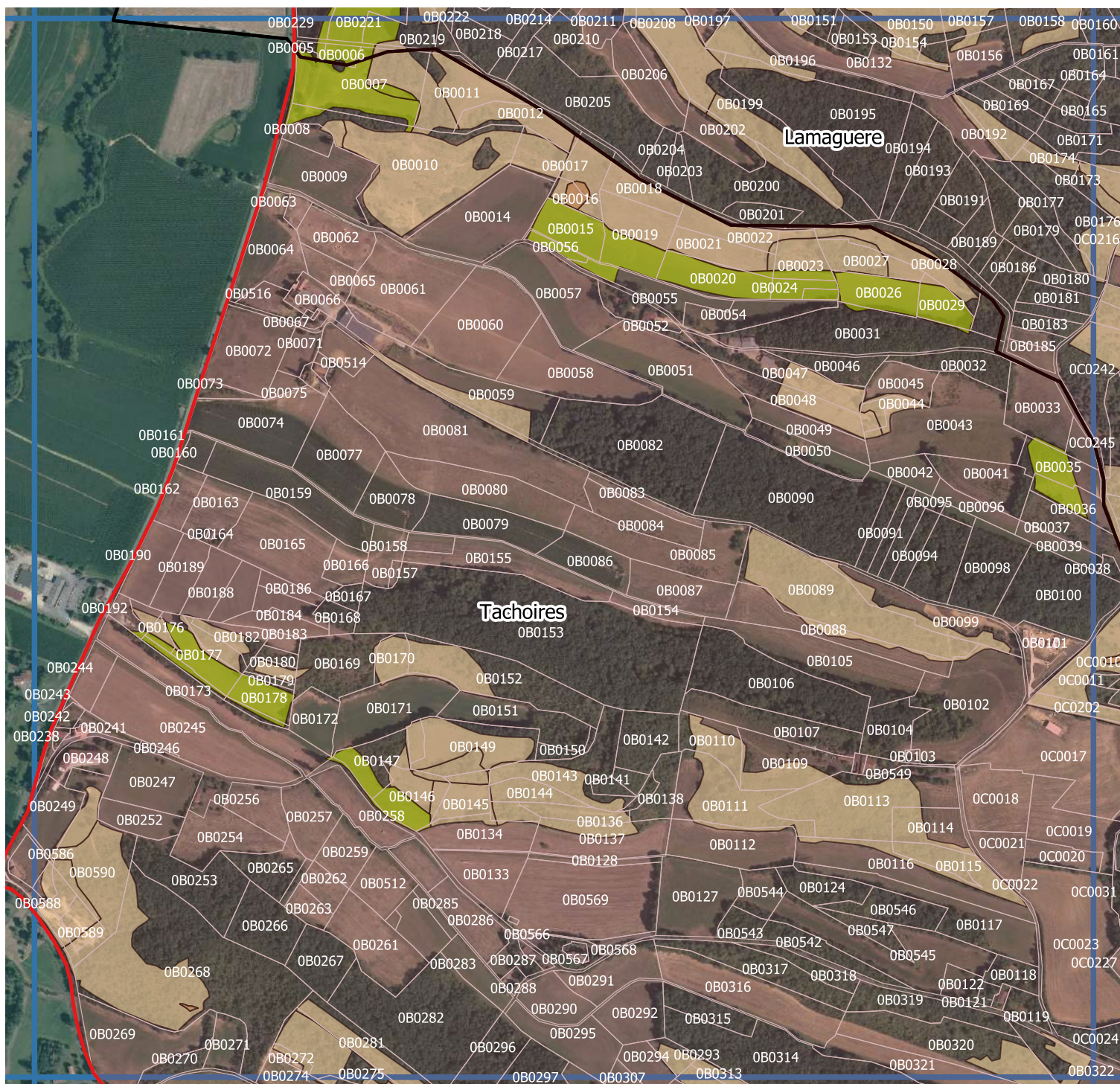
Sources : BD Ortho ® - Cadastre.gouv.fr - ADMIN EXPRESS ®  
Habitats naturels : document d'objectifs  
Carte réalisée par l'ADASEA 32 en 2021

# Habitats naturels d'intérêt communautaire

Commune(s) de Lamaguère,  
Tachaires



PROJET COFINANCÉ PAR LE FONDS EUROPÉEN AGRICOLE POUR LE DÉVELOPPEMENT RURAL  
L'EUROPE INVESTIT DANS LES ZONES RURALES



- Périmètre Natura 2000
- Vallée et Coteaux de la Lauze
- Parcelles cadastrales concernées
- Communes

## Habitats naturels

- 6210 : pelouses sèches à orchidées
- 6220 : parcours substeppiques
- 6510 : prairies maigres de fauche

0 100 200 m



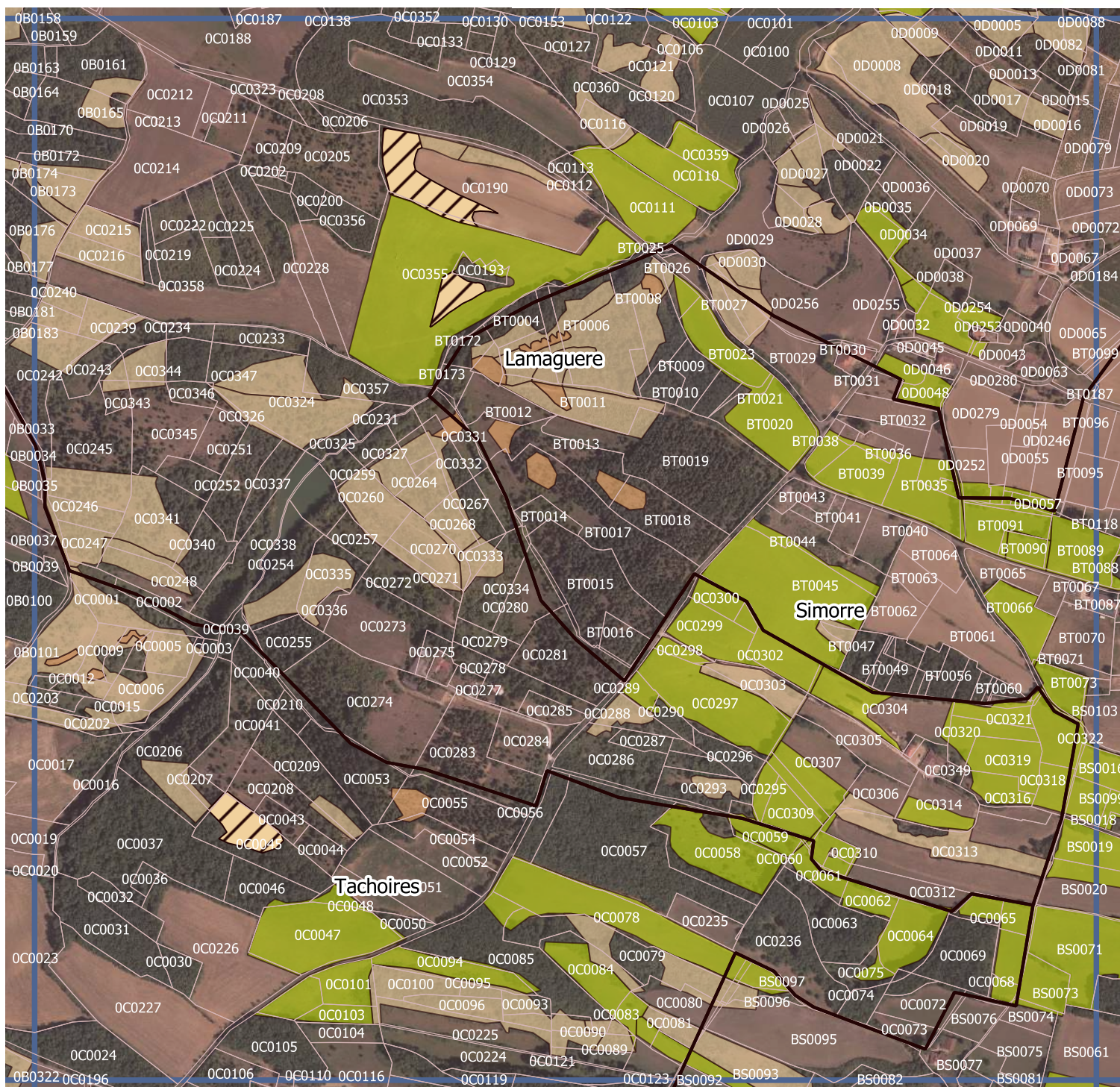
Sources : BD Ortho ® - Cadastre.gouv.fr - ADMIN EXPRESS ®  
Habitats naturels : document d'objectifs  
Carte réalisée par l'ADASEA 32 en 2021

# Habitats naturels d'intérêt communautaire

Commune(s) de Lamaguère, Simorre, Tachaires



PROJET COFINANCÉ PAR LE FONDS EUROPÉEN AGRICOLE POUR LE DÉVELOPPEMENT RURAL  
L'EUROPE INVESTIT DANS LES ZONES RURALES



- Périmètre Natura 2000
- Vallée et Coteaux de la Lauze
- Parcelles cadastrales concernées
- Communes

## Habitats naturels

- 6210 : pelouses sèches à orchidées
- 6220 : parcours substeppiques
- 6510 : prairies maigres de fauche
- 5130X6210 : landes à génévriers X pelouses sèches

0 100 200 m



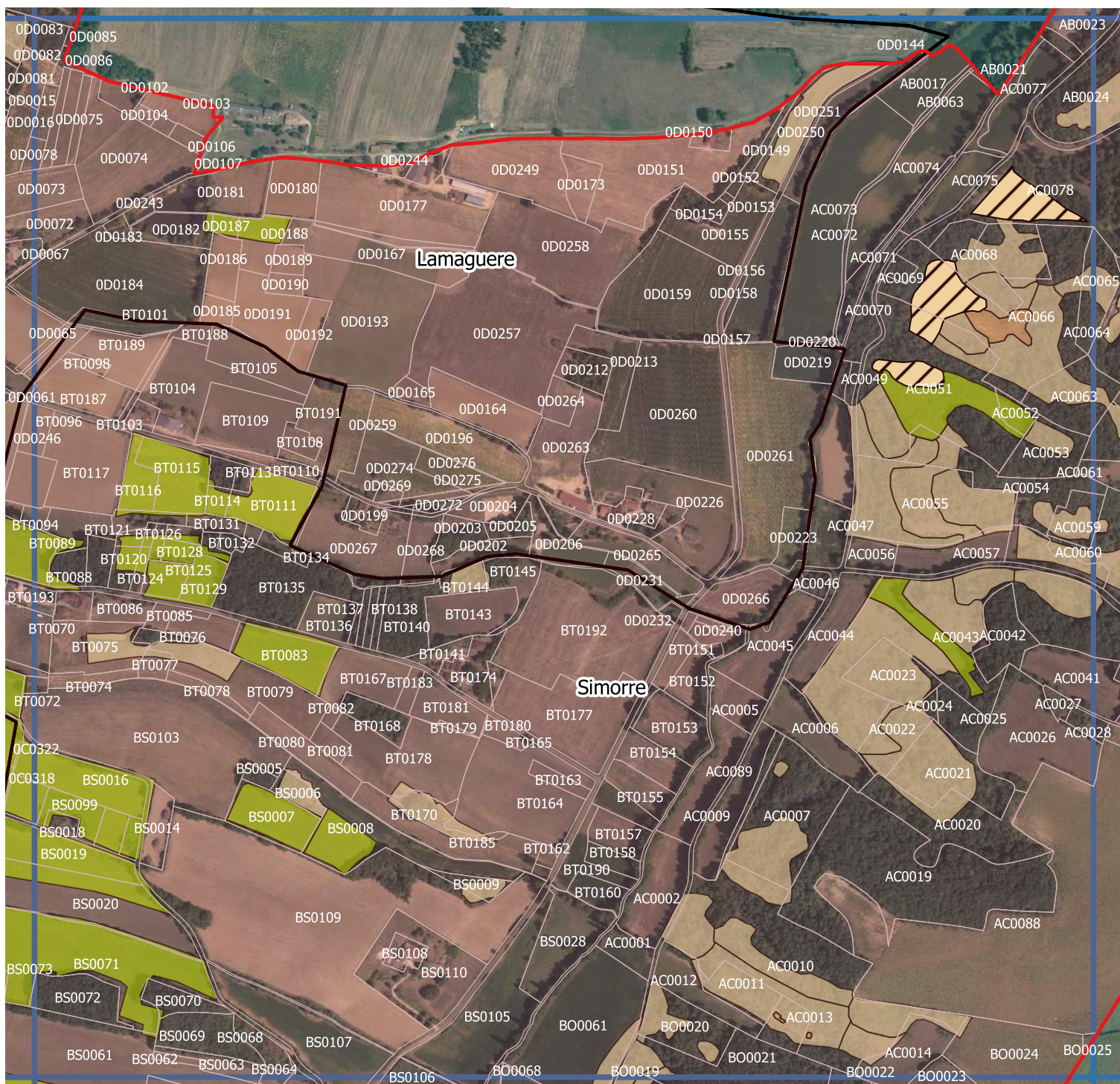
Sources : BD Ortho ® - Cadastre.gouv.fr - ADMIN EXPRESS ®  
Habitats naturels : document d'objectifs  
Carte réalisée par l'ADASEA 32 en 2021

# Habitats naturels d'intérêt communautaire

Commune(s) de Lamaguère, Simorre



PROJET COFINANCÉ PAR LE FONDS EUROPÉEN AGRICOLE POUR LE DÉVELOPPEMENT RURAL  
L'EUROPE INVESTIT DANS LES ZONES RURALES



- Périmètre Natura 2000
- Vallée et Coteaux de la Lauze
- Parcelles cadastrales concernées
- Communes

## Habitats naturels

- 6210 : pelouses sèches à orchidées
- 6220 : parcours substeppiques
- 6510 : prairies maigres de fauche
- 5130X6210 : landes à genévriers X pelouses sèches

0 100 200 m

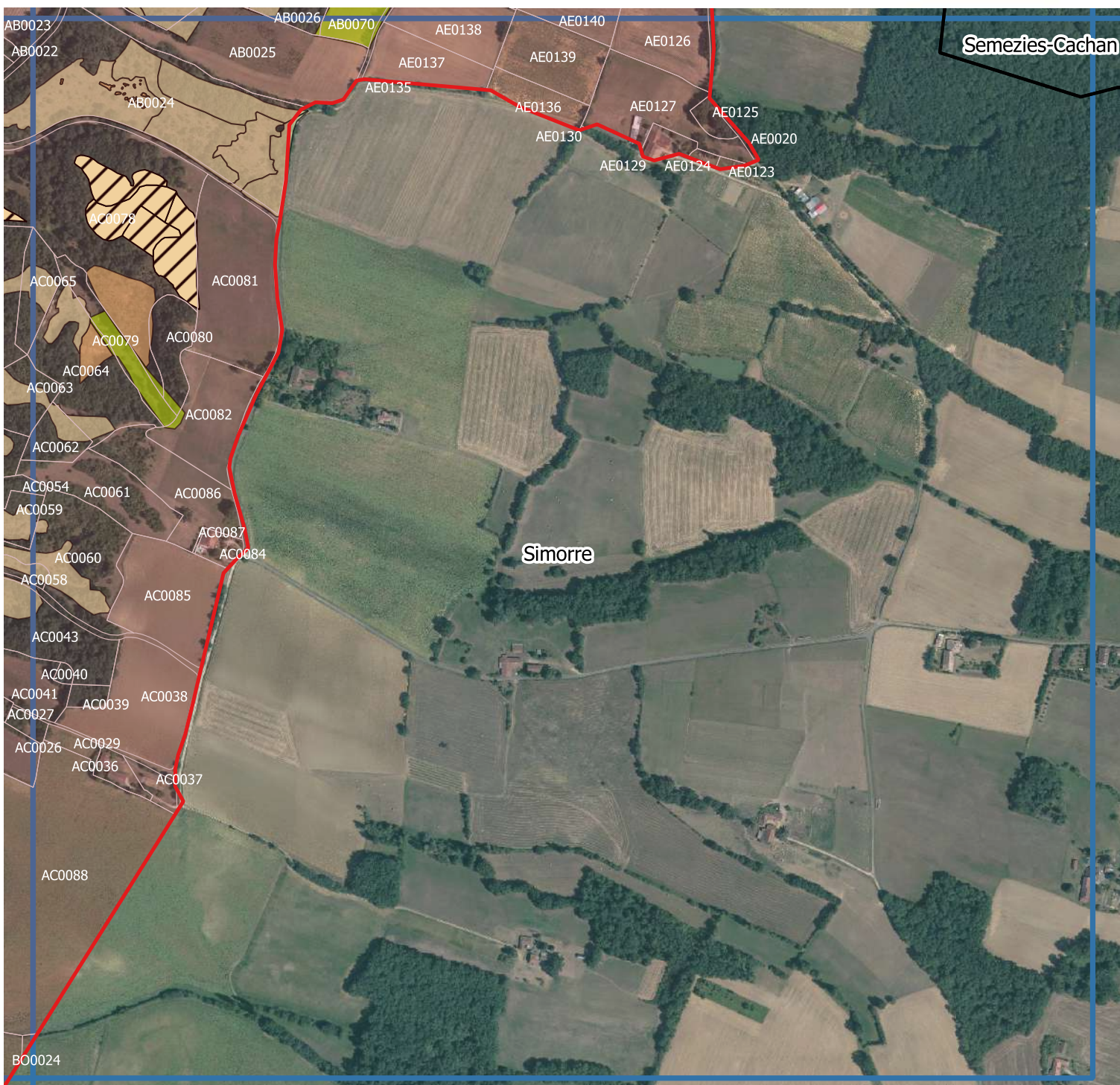





Sources : BD Ortho ® - Cadastre.gouv.fr - ADMIN EXPRESS ®  
Habitats naturels : document d'objectifs  
Carte réalisée par l'ADASEA 32 en 2021

## Habitats naturels d'intérêt communautaire





Commune(s) de Sémezzies-Cachan,  
Simorre 1

PROJET COFINANCÉ PAR LE FONDS EUROPÉEN AGRICOLE POUR LE DÉVELOPPEMENT RURAL  
L'EUROPE INVESTIT DANS LES ZONES RURALES



-  Périimètre Natura 2000  
 Vallée et Coteaux de la Lauze  
 Parcelles cadastrales concernées  
 Communes

## Habitats naturels

-  6210 : pelouses sèches à orchidées  
 6220 : parcours substeppiques  
 6510 : prairies maigres de fauche  
 5130X6210 : landes à génévriers X pelouses sèches

0      100      200 m



Sources : BD Ortho ® - Cadastre.gouv.fr - ADMIN EXPRESS ®  
Habitats naturels : document d'objectifs  
Carte réalisée par l'ADASEA 32 en 2021

# Habitats naturels d'intérêt communautaire

Commune(s) de Sémeziez-Cachan,  
Simorre 2



PROJET COFINANCÉ PAR LE FONDS EUROPÉEN AGRICOLE POUR LE DÉVELOPPEMENT RURAL  
L'EUROPE INVESTIT DANS LES ZONES RURALES



- Périmètre Natura 2000  
Vallée et Coteaux de la Lauze
- Parcelles cadastrales concernées

- Communes
- Habitats naturels**
  - 6210 : pelouses sèches à orchidées

0 100 200 m



Sources : BD Ortho ® - Cadastre.gouv.fr - ADMIN EXPRESS ®  
Habitats naturels : document d'objectifs  
Carte réalisée par l'ADASEA 32 en 2021

# Habitats naturels d'intérêt communautaire

Commune(s) de Faget-Abbatial,  
Simorre



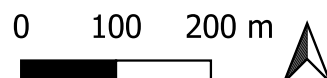
PROJET COFINANCÉ PAR LE FONDS EUROPÉEN AGRICOLE POUR LE DÉVELOPPEMENT RURAL  
L'EUROPE INVESTIT DANS LES ZONES RURALES



- Périmètre Natura 2000  
Vallée et Coteaux de la Lauze
- Parcelles cadastrales concernées
- Communes

## Habitats naturels

- 6210 : pelouses sèches à orchidées
- 6220 : parcours substeppiques
- 6510 : prairies maigres de fauche
- 5130X6210 : landes à génévriers X pelouses sèches
- 6210X6510 : pelouses sèches à orchidées X prairies maigres de fauche
- 6430 : mégaphorbiaies



Sources : BD Ortho ® - Cadastre.gouv.fr - ADMIN EXPRESS ®  
Habitats naturels : document d'objectifs  
Carte réalisée par l'ADASEA 32 en 2021

# Habitats naturels d'intérêt communautaire

Commune(s) de Faget-Abbatial,  
Simorre, Lamaguère



PROJET COFINANCÉ PAR LE FONDS EUROPÉEN AGRICOLE POUR LE DÉVELOPPEMENT RURAL  
L'EUROPE INVESTIT DANS LES ZONES RURALES



- Périmètre Natura 2000
- Vallée et Coteaux de la Lauze
- Parcelles cadastrales concernées
- Communes

## Habitats naturels

- 6210 : pelouses sèches à orchidées
- 6220 : parcours substeppiques
- 6510 : prairies maigres de fauche
- 5130X6210 : landes à génévriers X pelouses sèches

0 100 200 m



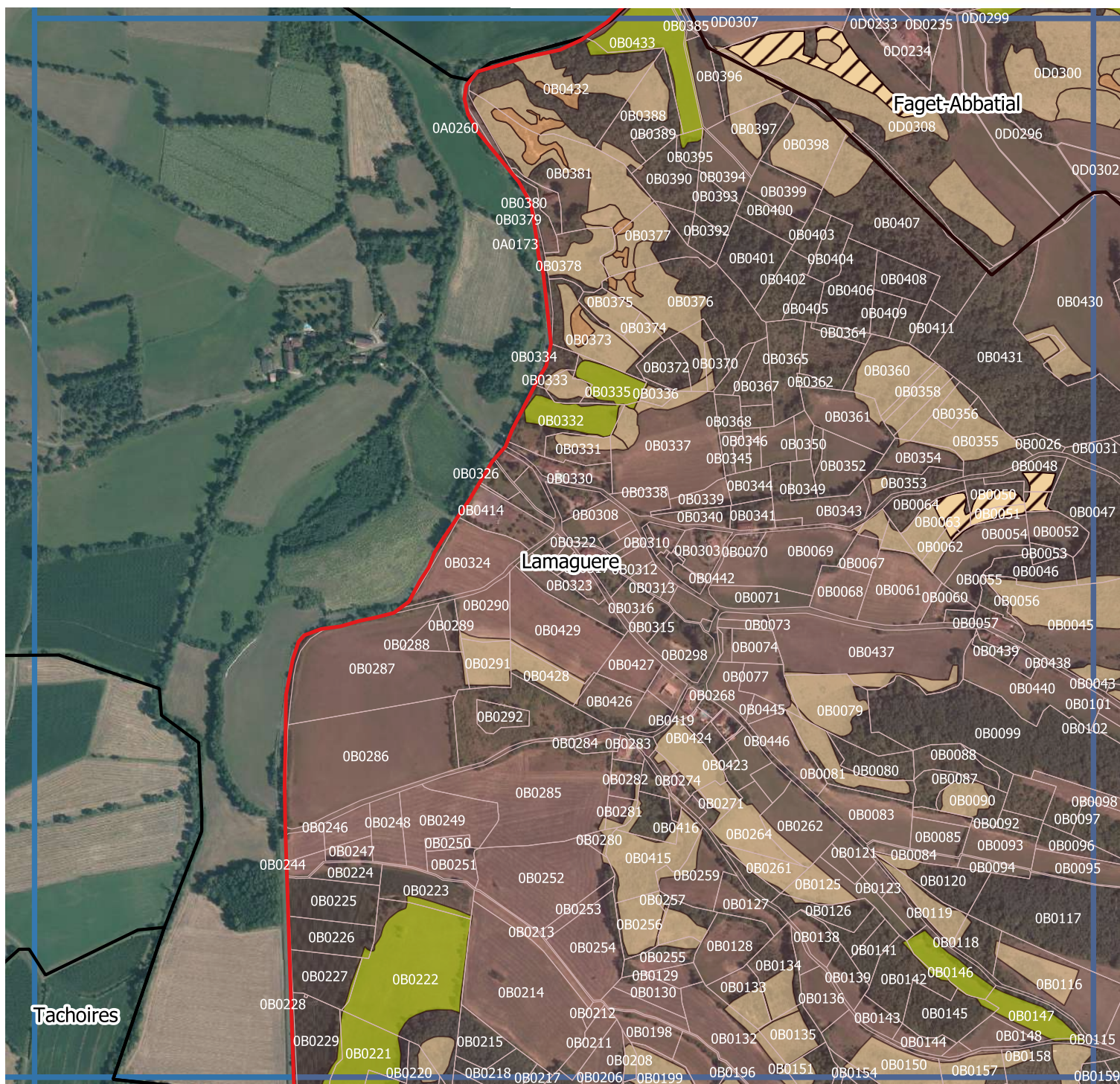
Sources : BD Ortho ® - Cadastre.gouv.fr - ADMIN EXPRESS ®  
Habitats naturels : document d'objectifs  
Carte réalisée par l'ADASEA 32 en 2021

# Habitats naturels d'intérêt communautaire

Commune(s) de Lamaguère, Faget-Abbatial, Tachaires



PROJET COFINANCÉ PAR LE FONDS EUROPÉEN AGRICOLE POUR LE DÉVELOPPEMENT RURAL  
L'EUROPE INVESTIT DANS LES ZONES RURALES



- Périmètre Natura 2000
- Vallée et Coteaux de la Lauze
- Parcelles cadastrales concernées
- Communes

## Habitats naturels

- 6210 : pelouses sèches à orchidées
- 6220 : parcours substeppiques
- 6510 : prairies maigres de fauche
- 5130X6210 : landes à genévriers X pelouses sèches

0 100 200 m



Sources : BD Ortho ® - Cadastre.gouv.fr - ADMIN EXPRESS ®  
Habitats naturels : document d'objectifs  
Carte réalisée par l'ADASEA 32 en 2021

# Habitats naturels d'intérêt communautaire

Commune(s) de Faget-Abbatial,  
Lamaguère 1



PROJET COFINANCÉ PAR LE FONDS EUROPÉEN AGRICOLE POUR LE DÉVELOPPEMENT RURAL  
L'EUROPE INVESTIT DANS LES ZONES RURALES



- Périmètre Natura 2000  
Vallée et Coteaux de la Lauze
- Parcelles cadastrales concernées
- Communes

## Habitats naturels

- 6210 : pelouses sèches à orchidées
- 6510 : prairies maigres de fauche
- 5130X6210 : landes à génévriers X pelouses sèches

0 100 200 m



Sources : BD Ortho ® - Cadastre.gouv.fr - ADMIN EXPRESS ®  
Habitats naturels : document d'objectifs  
Carte réalisée par l'ADASEA 32 en 2021

# Habitats naturels d'intérêt communautaire

Commune(s) de Faget-Abbatial,  
Lamaguère 2



PROJET COFINANCÉ PAR LE FONDS EUROPÉEN AGRICOLE POUR LE DÉVELOPPEMENT RURAL  
L'EUROPE INVESTIT DANS LES ZONES RURALES

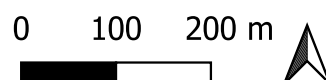


- Périmètre Natura 2000  
Vallée et Coteaux de la Lauze
- Parcelles cadastrales concernées
- Communes

- 6220 : parcours substeppiques
- 6510 : prairies maigres de fauche
- 6210X6510 : pelouses sèches à orchidées X prairies maigres de fauche

## Habitats naturels

- 6210 : pelouses sèches à orchidées



Sources : BD Ortho ® - Cadastre.gouv.fr - ADMIN EXPRESS ®  
Habitats naturels : document d'objectifs  
Carte réalisée par l'ADASEA 32 en 2021

# Habitats naturels d'intérêt communautaire

Commune(s) de Faget-Abbatial



PROJET COFINANCÉ PAR LE FONDS EUROPÉEN AGRICOLE POUR LE DÉVELOPPEMENT RURAL  
L'EUROPE INVESTIT DANS LES ZONES RURALES



- Périmètre Natura 2000
- Vallée et Coteaux de la Lauze
- Parcelles cadastrales concernées
- Communes

## Habitats naturels

- 6210 : pelouses sèches à orchidées
- 6220 : parcours substeppiques
- 6510 : prairies maigres de fauche
- 5130X6210 : landes à genévriers X pelouses sèches

0 100 200 m



Sources : BD Ortho ® - Cadastre.gouv.fr - ADMIN EXPRESS ®  
Habitats naturels : document d'objectifs  
Carte réalisée par l'ADASEA 32 en 2021

# Habitats naturels d'intérêt communautaire

Commune(s) de Faget-Abbatial,  
Lartigue



PROJET COFINANCÉ PAR LE FONDS EUROPÉEN AGRICOLE POUR LE DÉVELOPPEMENT RURAL  
L'EUROPE INVESTIT DANS LES ZONES RURALES



- Périmètre Natura 2000  
Vallée et Coteaux de la Lauze
- Parcelles cadastrales concernées
- Communes

## Habitats naturels

- 6210 : pelouses sèches à orchidées
- 6220 : parcours substeppiques
- 6510 : prairies maigres de fauche
- 5130X6210 : landes à génévriers X pelouses sèches
- 6210X6220 : pelouses sèches à orchidées X parcours substeppiques
- 6210X6510 : pelouses sèches à orchidées X prairies maigres de fauche

0 100 200 m



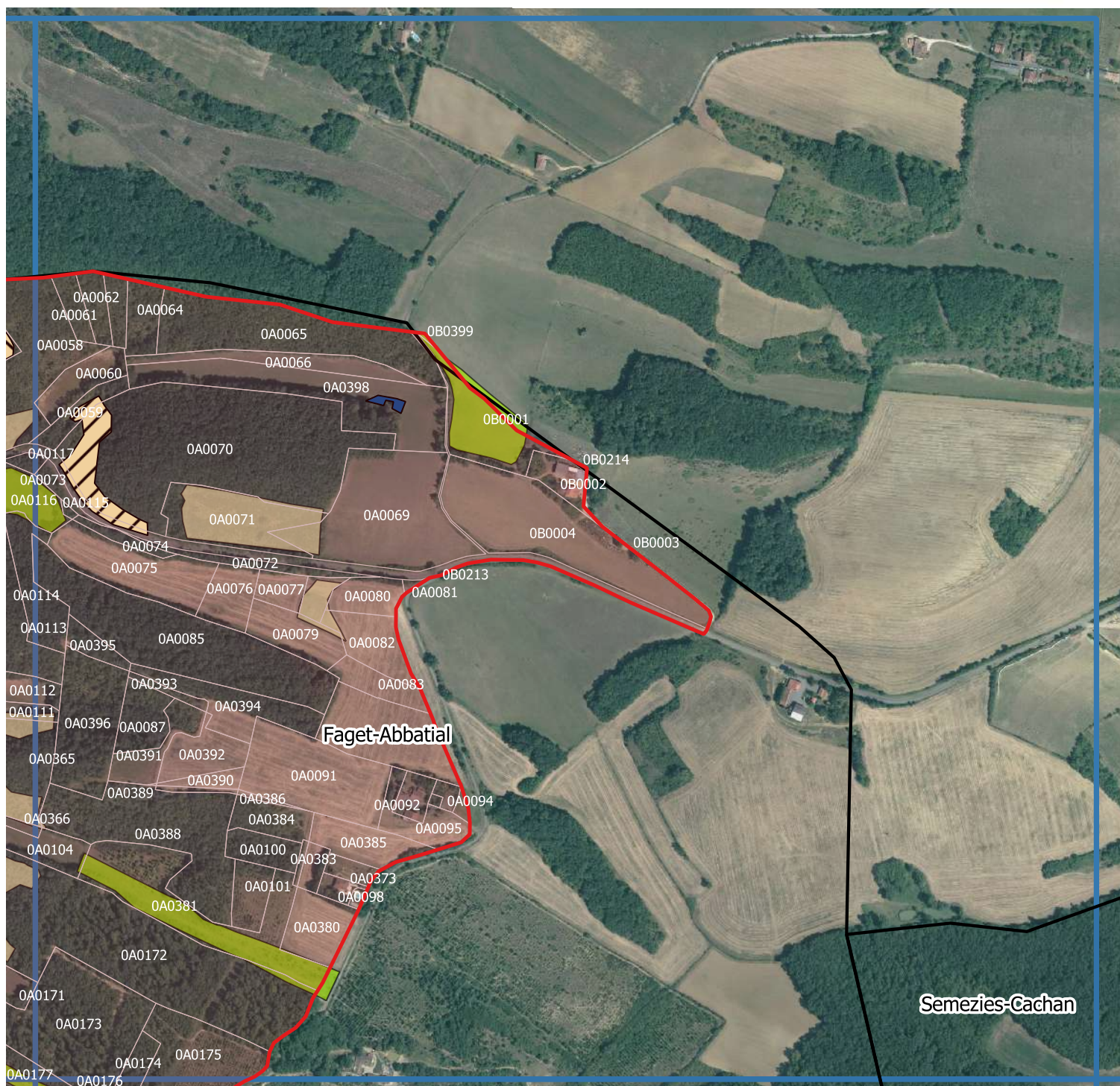
Sources : BD Ortho ® - Cadastre.gouv.fr - ADMIN EXPRESS ®  
Habitats naturels : document d'objectifs  
Carte réalisée par l'ADASEA 32 en 2021

# Habitats naturels d'intérêt communautaire

Commune(s) de Faget-Abbatial,  
Sémeziès-Cachan



PROJET COFINANCÉ PAR LE FONDS EUROPÉEN AGRICOLE POUR LE DÉVELOPPEMENT RURAL  
L'EUROPE INVESTIT DANS LES ZONES RURALES

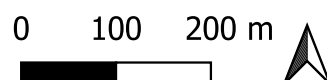


- Périmètre Natura 2000  
Vallée et Coteaux de la Lauze
- Parcelles cadastrales concernées
- Communes

## Habitats naturels

- 6210 : pelouses sèches à orchidées

- 6510 : prairies maigres de fauche
- 5130X6210 : landes à genévriers X pelouses sèches
- 6210X6510 : pelouses sèches à orchidées X prairies maigres de fauche
- 6430 : mégaphorbiaies



Sources : BD Ortho ® - Cadastre.gouv.fr - ADMIN EXPRESS ®  
Habitats naturels : document d'objectifs  
Carte réalisée par l'ADASEA 32 en 2021

# Habitats naturels d'intérêt communautaire

Commune(s) de Faget-Abbatial,  
Sémezieux-Cachan 1



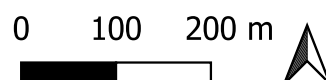
PROJET COFINANCÉ PAR LE FONDS EUROPÉEN AGRICOLE POUR LE DÉVELOPPEMENT RURAL  
L'EUROPE INVESTIT DANS LES ZONES RURALES



- Périmètre Natura 2000
- Vallée et Coteaux de la Lauze
- Parcelles cadastrales concernées
- Communes

## Habitats naturels

- 6210 : pelouses sèches à orchidées
- 6510 : prairies maigres de fauche
- 6430 : mégaphorbiaies



Sources : BD Ortho ® - Cadastre.gouv.fr - ADMIN EXPRESS ®  
Habitats naturels : document d'objectifs  
Carte réalisée par l'ADASEA 32 en 2021

# Habitats naturels d'intérêt communautaire

Commune(s) de Faget-Abbatial,  
Sémeziès-Cachan 2



PROJET COFINANCÉ PAR LE FONDS EUROPÉEN AGRICOLE POUR LE DÉVELOPPEMENT RURAL  
L'EUROPE INVESTIT DANS LES ZONES RURALES

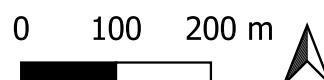


- Périmètre Natura 2000  
Vallée et Coteaux de la Lauze
- Parcelles cadastrales concernées
- Communes

- 6510 : prairies maigres de fauche
- 5130X6210 : landes à genévriers X pelouses sèches
- 6210X6510 : pelouses sèches à orchidées X prairies maigres de fauche

## Habitats naturels

- 6210 : pelouses sèches à orchidées



Sources : BD Ortho ® - Cadastre.gouv.fr - ADMIN EXPRESS ®  
Habitats naturels : document d'objectifs  
Carte réalisée par l'ADASEA 32 en 2021

# Habitats naturels d'intérêt communautaire

Commune(s) de Sémeziez-Cachan

1



PROJET COFINANCÉ PAR LE FONDS EUROPÉEN AGRICOLE POUR LE DÉVELOPPEMENT RURAL  
L'EUROPE INVESTIT DANS LES ZONES RURALES



- Périmètre Natura 2000
- Vallée et Coteaux de la Lauze
- Parcelles cadastrales concernées
- Communes

## Habitats naturels

- 6210 : pelouses sèches à orchidées
- 6510 : prairies maigres de fauche
- 5130X6210 : landes à génévriers X pelouses sèches

0 100 200 m



Sources : BD Ortho ® - Cadastre.gouv.fr - ADMIN EXPRESS ®  
Habitats naturels : document d'objectifs  
Carte réalisée par l'ADASEA 32 en 2021

# Habitats naturels d'intérêt communautaire

Commune(s) de Sémeziez-Cachan

2



PROJET COFINANCÉ PAR LE FONDS EUROPÉEN AGRICOLE POUR LE DÉVELOPPEMENT RURAL  
L'EUROPE INVESTIT DANS LES ZONES RURALES



- Périmètre Natura 2000
- Vallée et Coteaux de la Lauze
- Parcelles cadastrales concernées
- Communes

## Habitats naturels

- 6210 : pelouses sèches à orchidées
- 6510 : prairies maigres de fauche

0 100 200 m



Sources : BD Ortho ® - Cadastre.gouv.fr - ADMIN EXPRESS ®  
Habitats naturels : document d'objectifs  
Carte réalisée par l'ADASEA 32 en 2021